



# תיק תיעוד מקדים לקיבוץ אייל לתכנית מס' 417-0120188 חלק ב'



נערך עבור משרד הפנים ספטמבר 2011  
עדכון 03.05.17



עמוד

1

שרי מרק אדריכלית

אדם מקום בע"מ

נייד: 050-4032120

פקס: 050-8394389

Sary\_mark@live.com

מאיר אפשטיין מעצב פנים

אדריכלות | עיצוב פנים | שימור

נייד: 052-8805997

פקס: 050-8394389

Meirel@014.net

# חלק ב' תוכן עניינים



3.רקע היסטורי ותרבותי :

סקירה של מבני המגורים

סקירה של מבני החינוך

סקירת התפתחות ומפות

סקירת תצלומי אוויר

עמוד 12-3

עמוד 19-13

עמוד 28-20

עמוד 32-29

עמוד 37-33

עמוד 39-38

עמוד 41-42

5. הערכת אתר :

6.פרטי עורכי התיק

7.מקורות

אין לצלם, להעתיק, להקליט, לשנות, לשכפל, או להפיץ בכל דרך שהיא ובשום אמצעי, אלקטרוני, מכני או אופטי, קטעים, תצלומים, מפות ומסמכים מספר זה.

אין לעשות בהם שימוש מסחרי מכל סוג שהוא. עבור חלק ניכר מהמפות והצילומים שולמו זכויות יוצרים עבור המוסד ממנו נקנו, לצורך הכנת תיק זה.



עמוד

2

שם הפרק:

תוכן עניינים

שרי מרק אדריכלית

אדם מקום בע"מ

נייד: 050-4032120

פקס: 050-8394389

Sary\_mark@live.com

מאיר אפשטיין מעצב פנים

אדריכלות | עיצוב פנים | שימור

נייד: 052-8805997

פקס: 050-8394389

Meirel@014.net



# רקע היסטורי-תרבותי-מבני המגורים



עמוד

3

שם הפרק:  
רקע היסטורי  
תרבותי

שרי מרק אדריכלית  
אדם מקום בע"מ  
נייד: 050-4032120  
פקס: 050-8394389  
Sary\_mark@live.com

מאיר אפשטיין מעצב פנים  
אדריכלות | עיצוב פנים | שימור  
נייד: 052-8805997  
פקס: 050-8394389  
Meirel@014.net





### 3.5 סקירה של מבנים אופייניים

שם המבנה	מיקום	שנת הקמה	מתכנן/אדר'	ייעוד מקורי
שיכון צעירים	מזרח הקיבוץ	1982	המחלקה לתכנון	מגורים
שמות היסטוריים	שימושים נוספים	תוספות	מתכנן/אדר' התוספת	תאריך סיום הבניה
		הרחבה		
סגנון אדריכלי	מאוכלס	חשיבות	ערכי שימור	
		מקומית	חלק מהתפתחות הבניה בקיבוץ	

[illegible]

דף ראשון - היתר

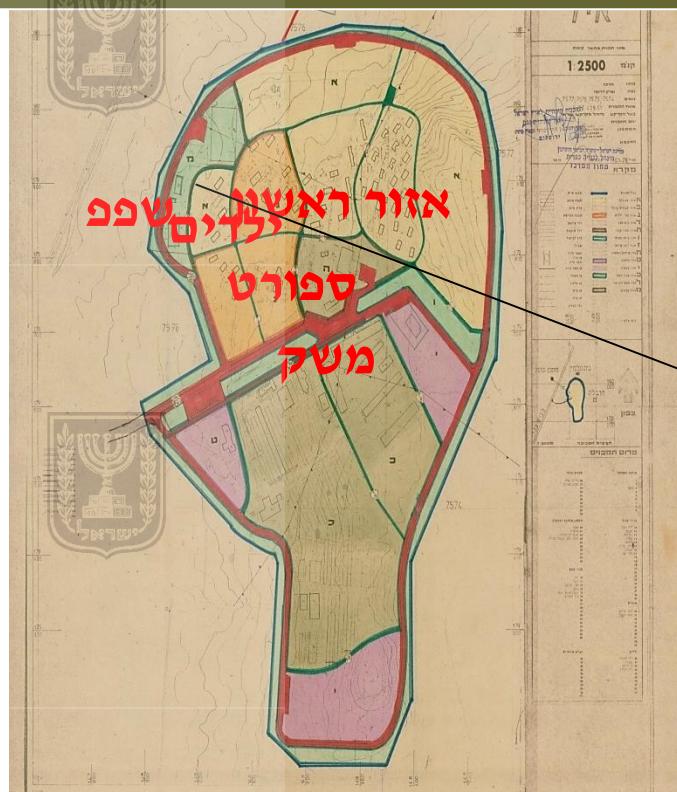




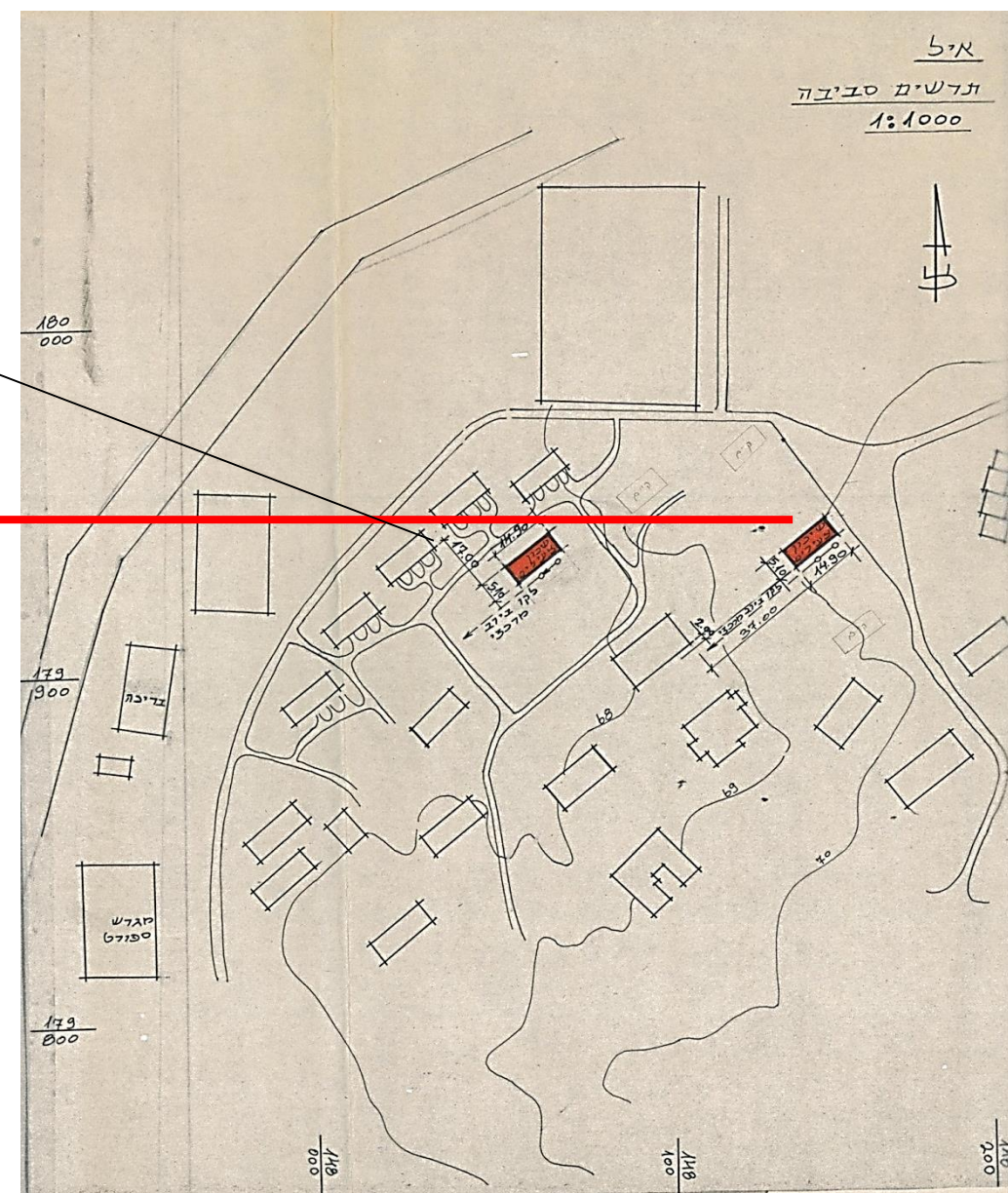
# רקע היסטורי תרבותי

## שיכון צעירים - 1982

3.5 סקירה של מבנים אופייניים



קיבוץ אייל - מפת בניוי מפורטת 1978



תצ"א 1985 מבט מדרום לצפון ארכיון קיבוץ אייל

מצב קיים 2011

תרשים סביבה

עמוד  
5

שם הפרק:  
רקע היסטורי  
תרבותי

שרי מרק אדריכלית  
אדם מקום בע"מ  
נייד: 050-4032120  
פקס: 050-8394389  
Sary\_mark@live.com

מאיר אפשטיין מעצב פנים  
אדריכלות | עיצוב פנים | שימור  
נייד: 052-8805997  
פקס: 050-8394389  
Meirel@014.net



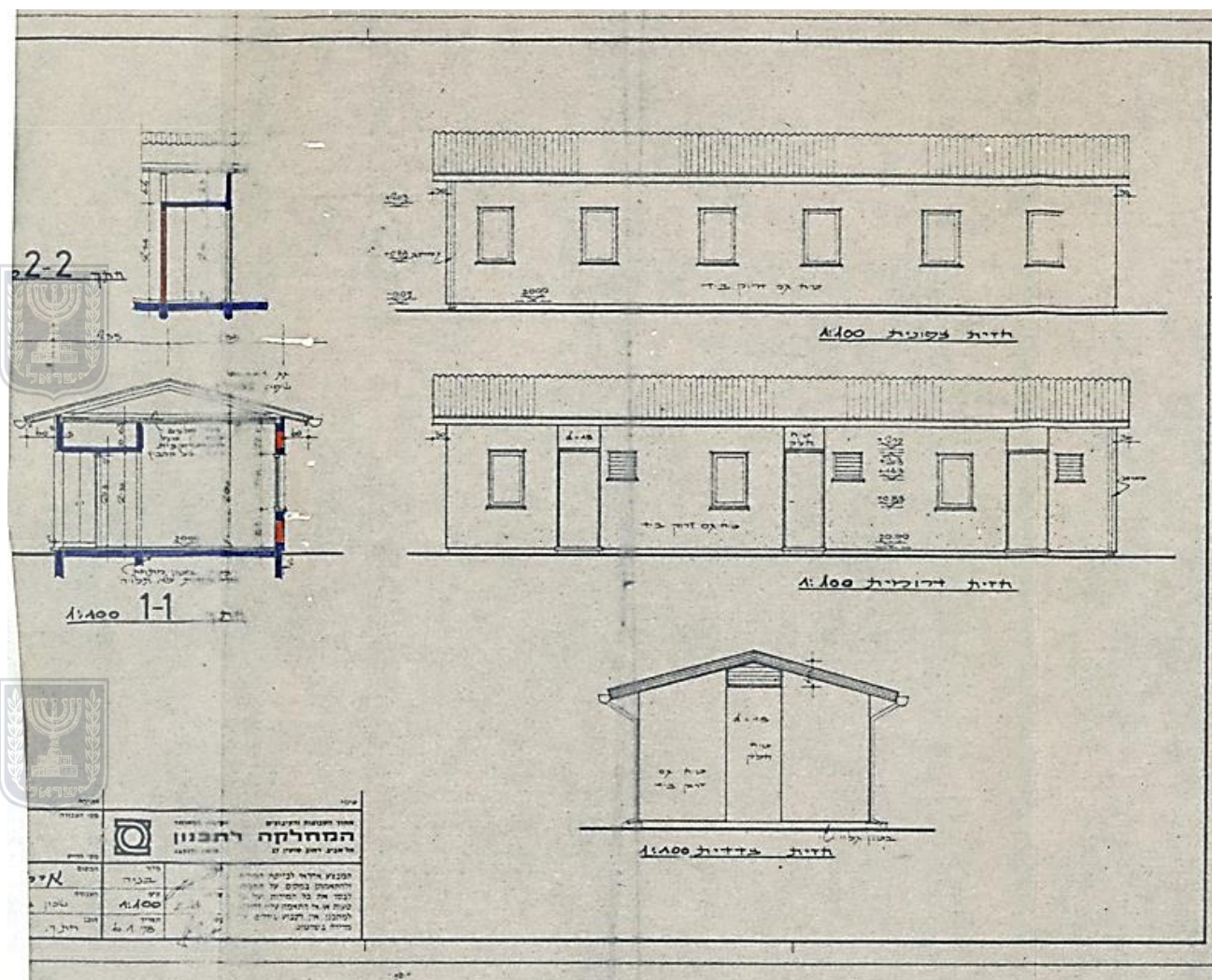


# רקע היסטורי תרבותי

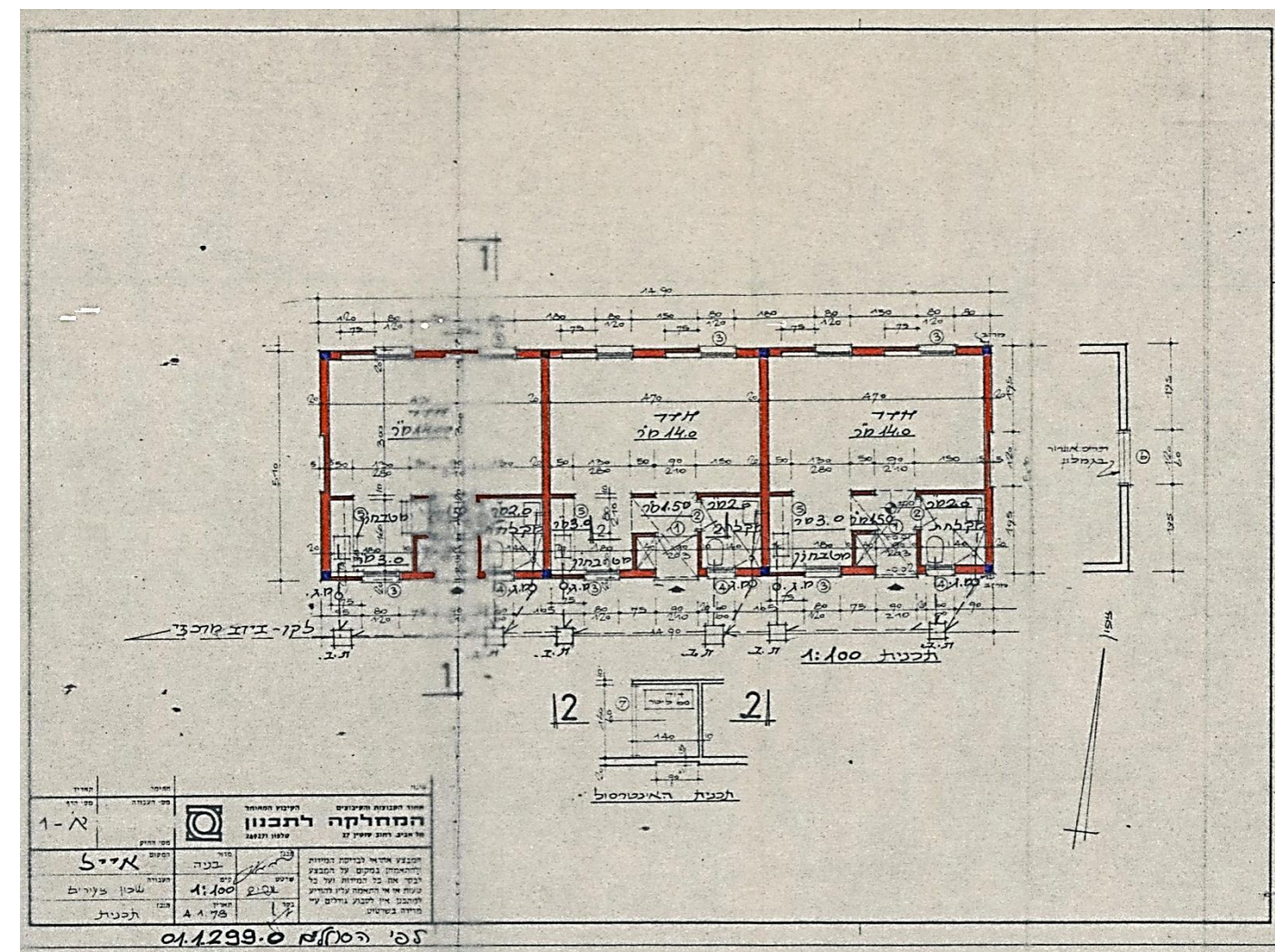


## שיכון צעירים - 1982

### 3.5 סקירה של מבנים אופייניים



חזיתות וחתכים



תוכנית קומה



עמוד

6

שם הפרק:  
רקע היסטורי  
תרבותי

שרי מרק אדריכלית  
אדם מקום בע"מ  
נייד: 050-4032120  
פקס: 050-8394389  
Sary\_mark@live.com

מאיר אפשטיין מעצב פנים  
אדריכלות | עיצוב פנים | שימור  
נייד: 052-8805997  
פקס: 050-8394389  
Meirel@014.net



# רקע היסטורי תרבותי

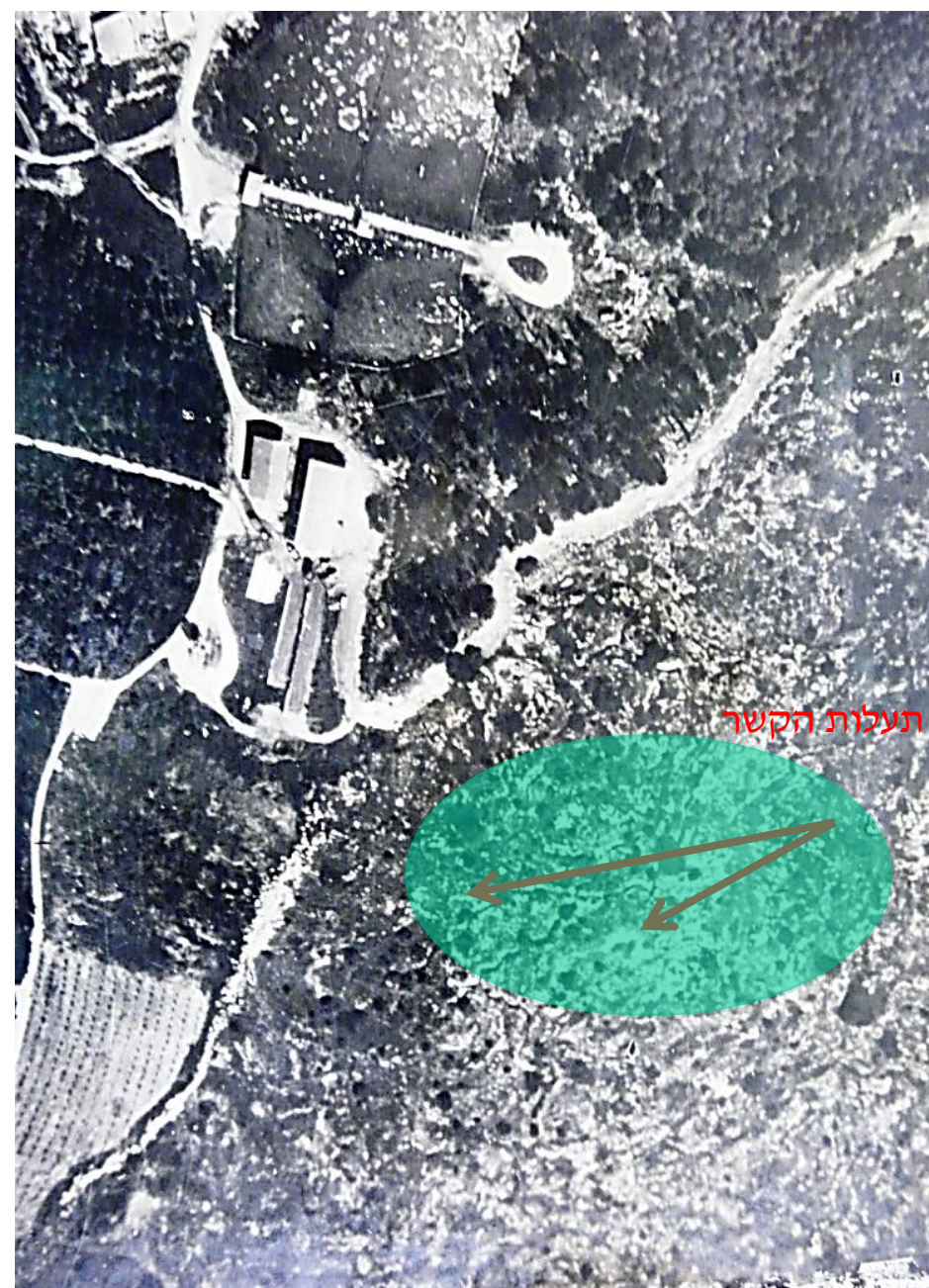


## הבניה הביטחונית 1966

3.5 סקירה של מבנים אופייניים



תצ"א, אזור הבנייה  
הביטחונית, מאופיינת ע"י  
גגות הבטון השטוחים



תעלות הקשר

תצ"א שנות ה-70



אזור תעלות ההגנה

תצ"א שנות ה-90



עמוד

7

שם הפרק:  
רקע היסטורי  
תרבותי

שרי מרק אדריכלית  
אדם מקום בע"מ  
נייד: 050-4032120  
פקס: 050-8394389  
Sary\_mark@live.com

מאיר אפשטיין מעצב פנים  
אדריכלות | עיצוב פנים | שימור  
נייד: 052-8805997  
פקס: 050-8394389  
Meirel@014.net



# רקע היסטורי תרבותי



מאפייני הבניה הביטחונית:  
גגות שטוחים מבטון ומקלטים.  
בחלק המזרחי לכיוון גיליולה



## הבניה הביטחונית 1966



עמוד

8

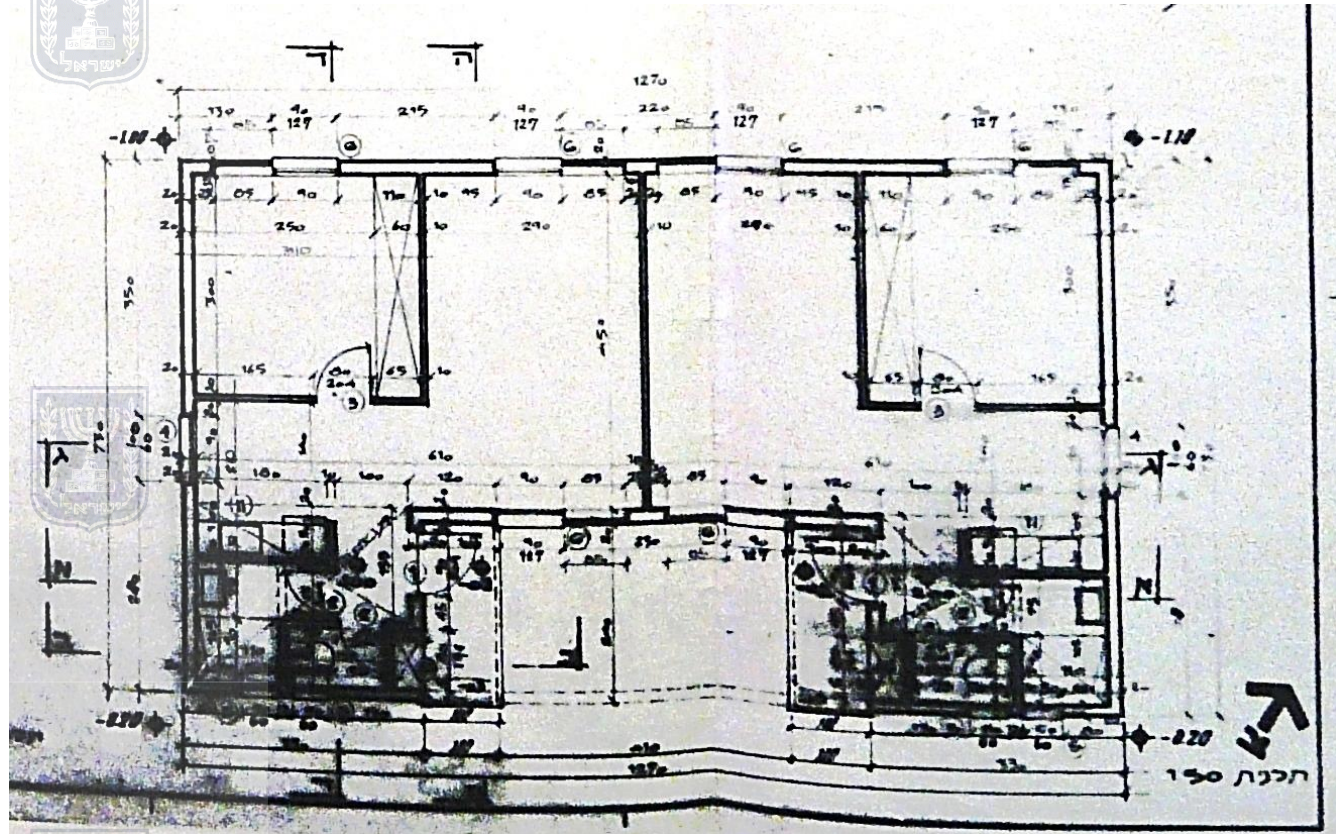
שם הפרק:  
רקע היסטורי  
תרבותי

שרי מרק אדריכלית  
אדם מקום בע"מ  
נייד: 050-4032120  
פקס: 050-8394389  
Sary\_mark@live.com

מאיר אפשטיין מעצב פנים  
אדריכלות | עיצוב פנים | שימור  
נייד: 052-8805997  
פקס: 050-8394389  
Meirel@014.net

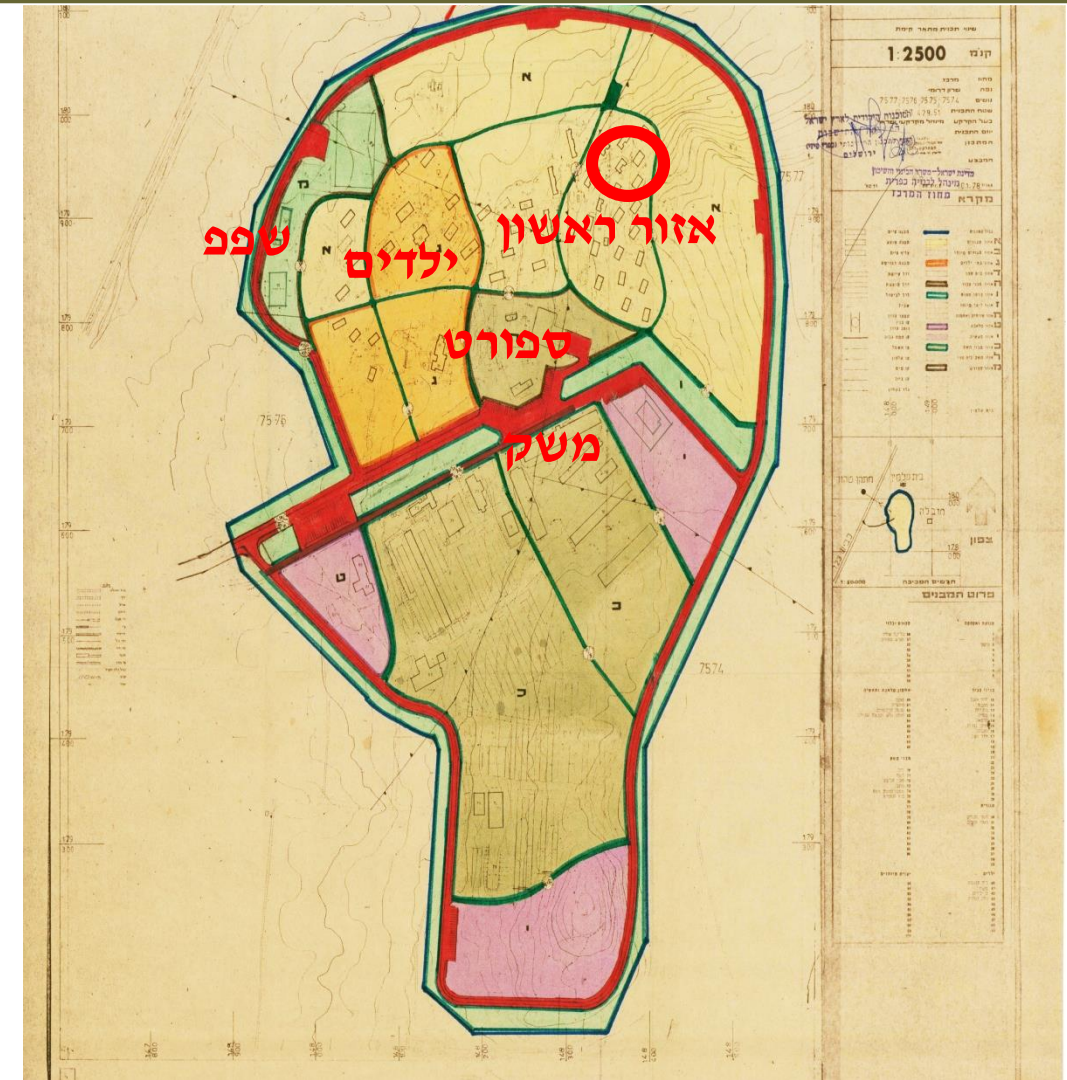


# רקע היסטורי תרבותי

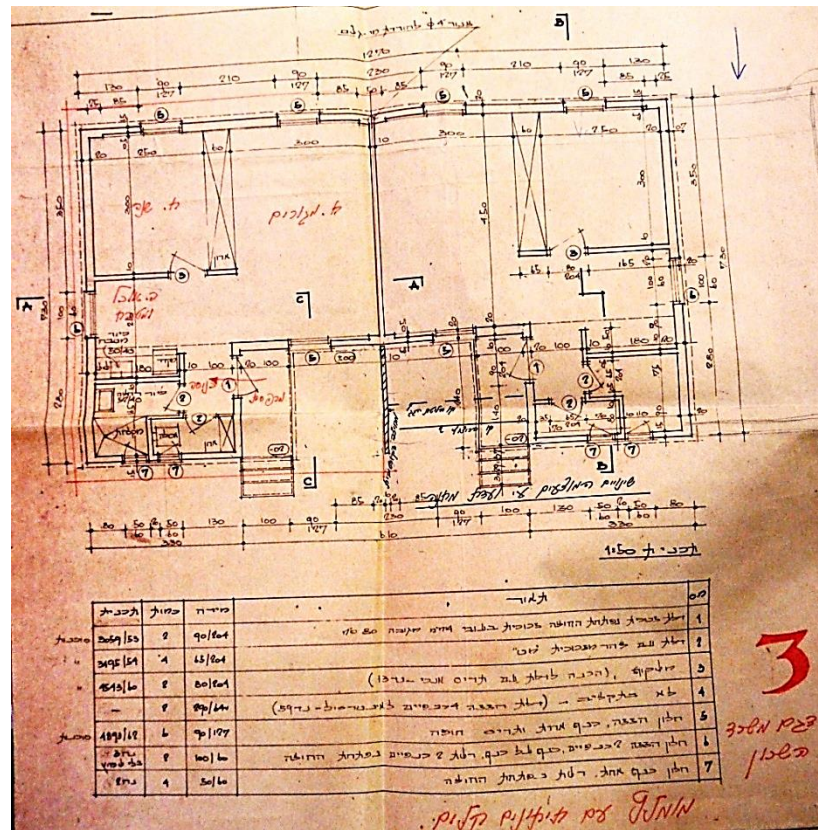
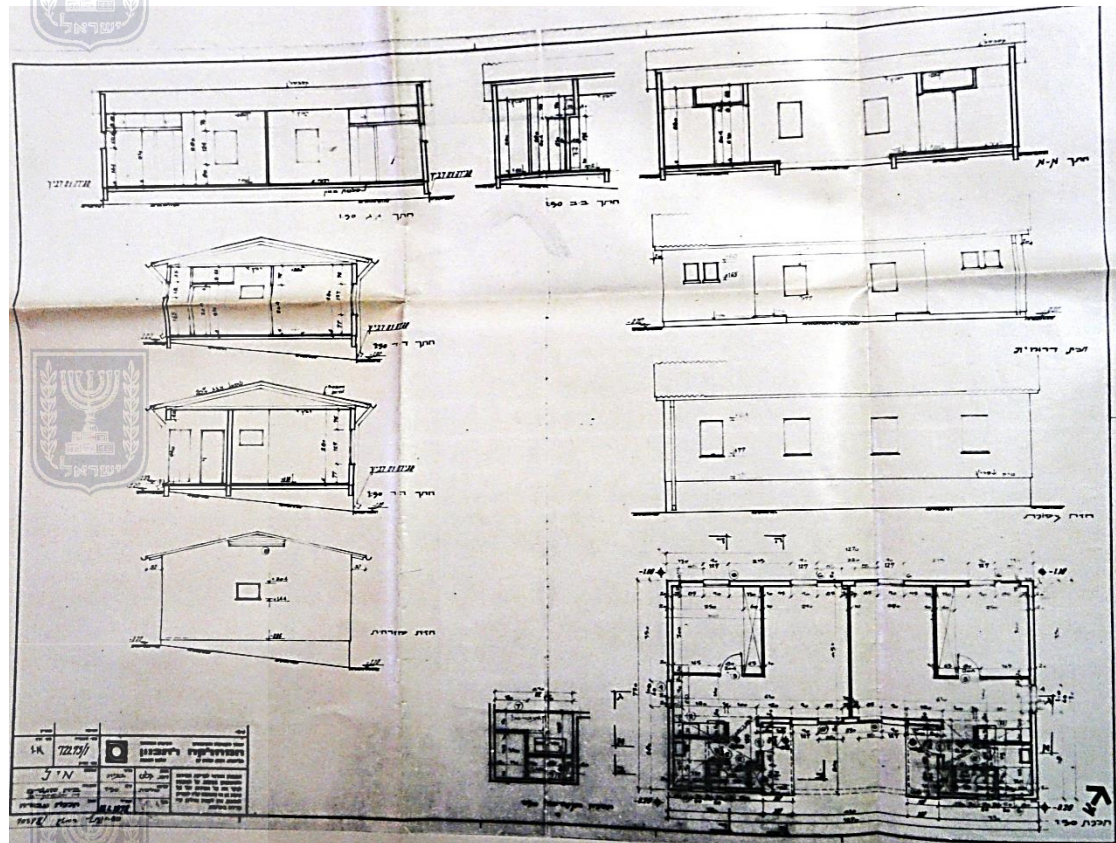


מגורים

מגורים דו משפחתי 1972



קיבוץ אייל – מפת בניוי מפורטת 1978



עמוד  
9

שם הפרק:  
רקע היסטורי  
תרבותי

שרי מרק אדריכלית  
אדם מקום בע"מ  
נייד: 050-4032120  
פקס: 050-8394389  
Sary\_mark@live.com

מאיר אפשטיין מעצב פנים  
אדריכלות | עיצוב פנים | שימור  
נייד: 052-8805997  
פקס: 050-8394389  
Meirel@014.net

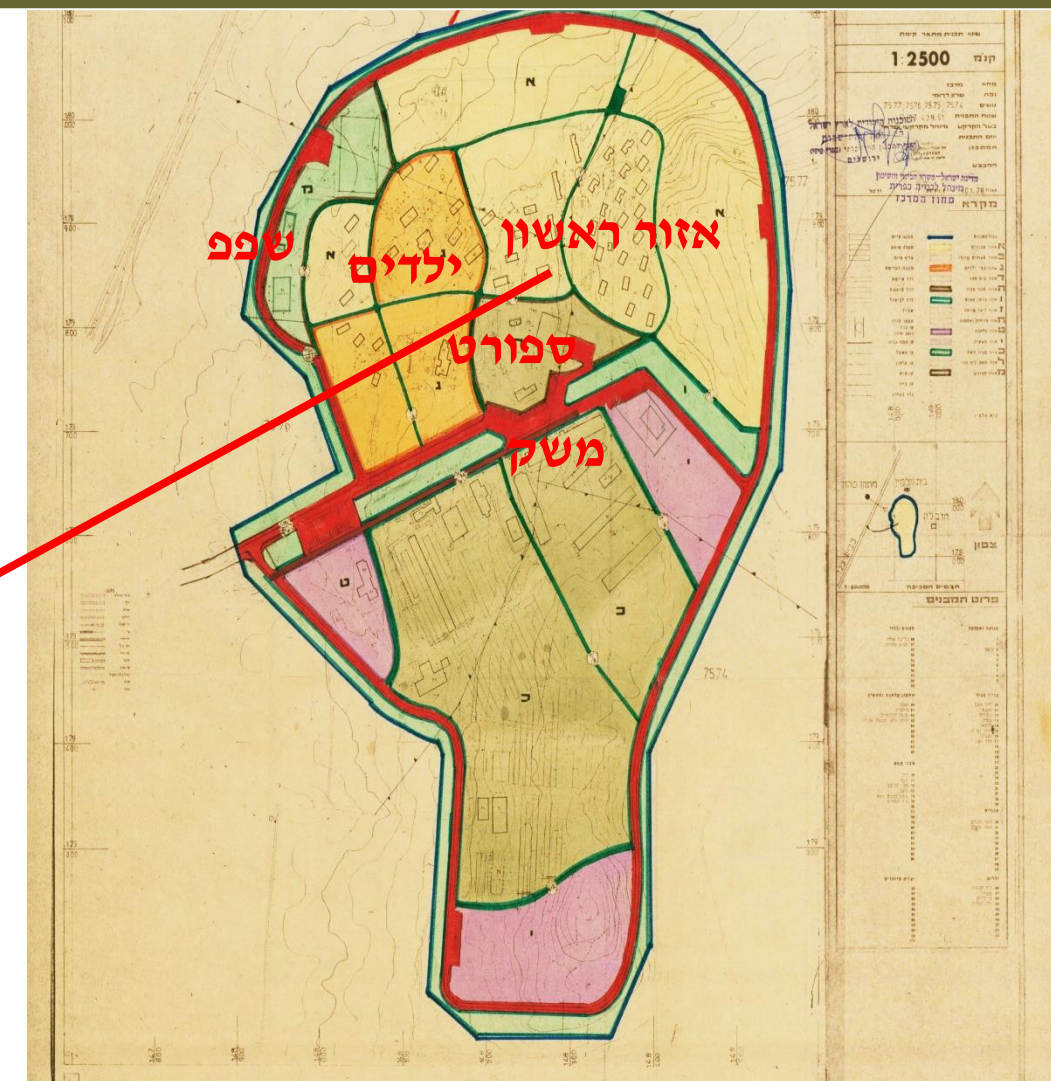


# רקע היסטורי תרבותי

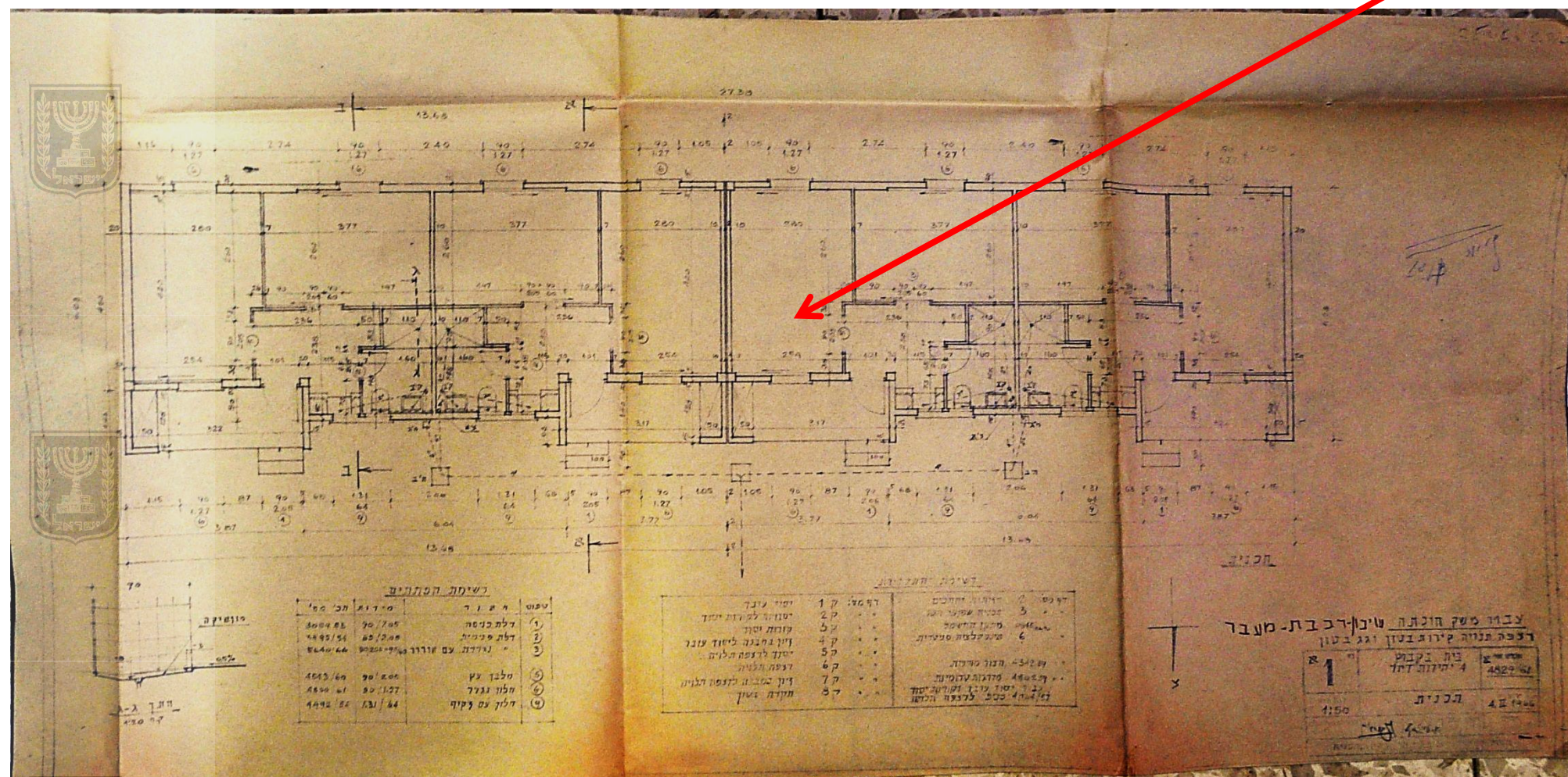


מגורים

מגורים 'רכבת-מעבר', 4 יחידות דיור 1966,  
דצפה תלויה, קירות בטון, גג בטון. אז והיום.



קיבוץ אייל – מפת בניוי מפורטת 1978



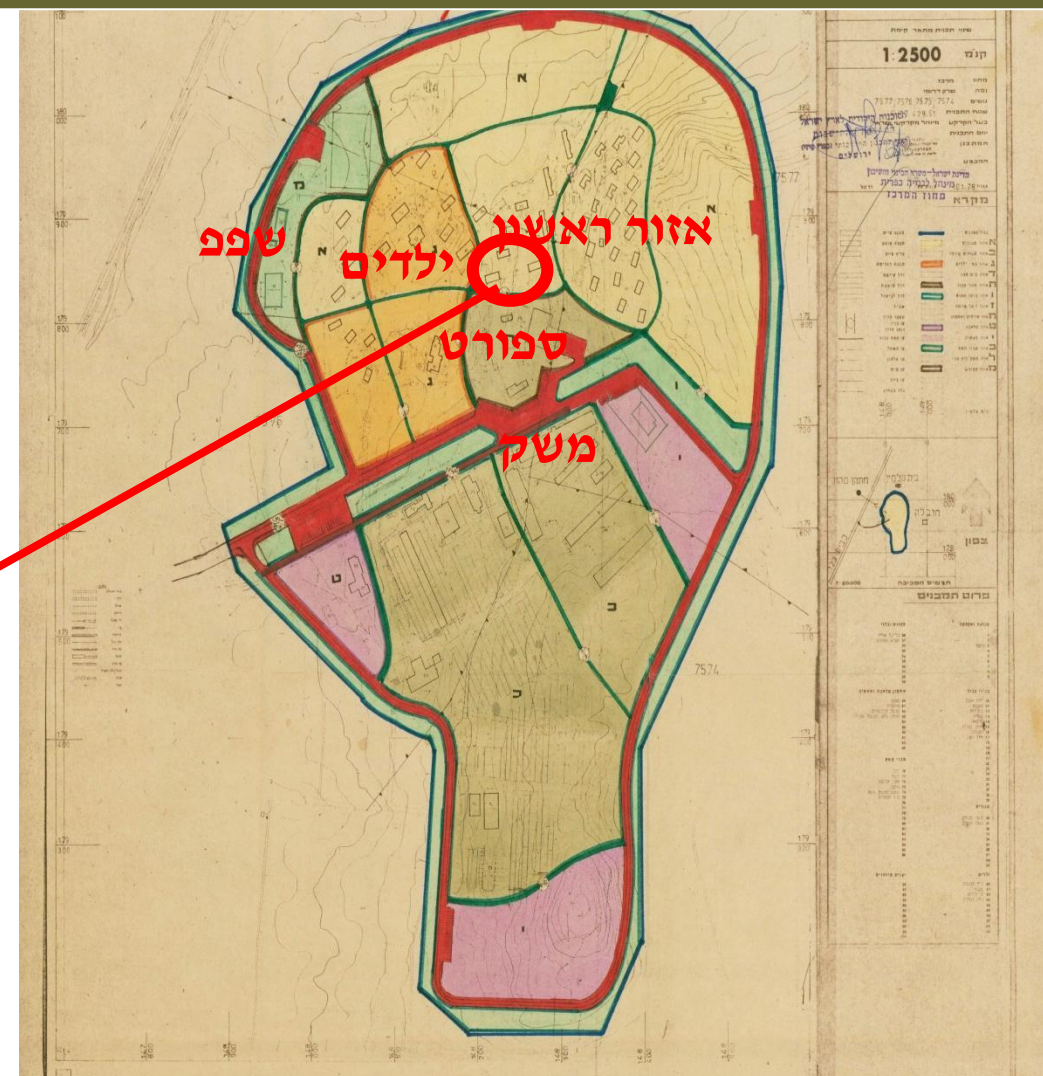


# רקע היסטורי תרבותי



מגורים

4 יחידות דיור. מהמוקדמים בקיבוץ



קיבוץ אייל – מפת בינוי מפורטת 1978



עמוד

11

שם הפרק:  
רקע היסטורי  
תרבותי

שרי מרק אדריכלית  
אדם מקום בע"מ  
נייד: 050-4032120  
פקס: 050-8394389  
Sary\_mark@live.com

מאיר אפשטיין מעצב פנים  
אדריכלות | עיצוב פנים | שימור  
נייד: 052-8805997  
פקס: 050-8394389  
Meirel@014.net



# רקע היסטורי-תרבותי-מבני החינוך



עמוד  
12

שם הפרק:  
רקע היסטורי-  
תרבותי

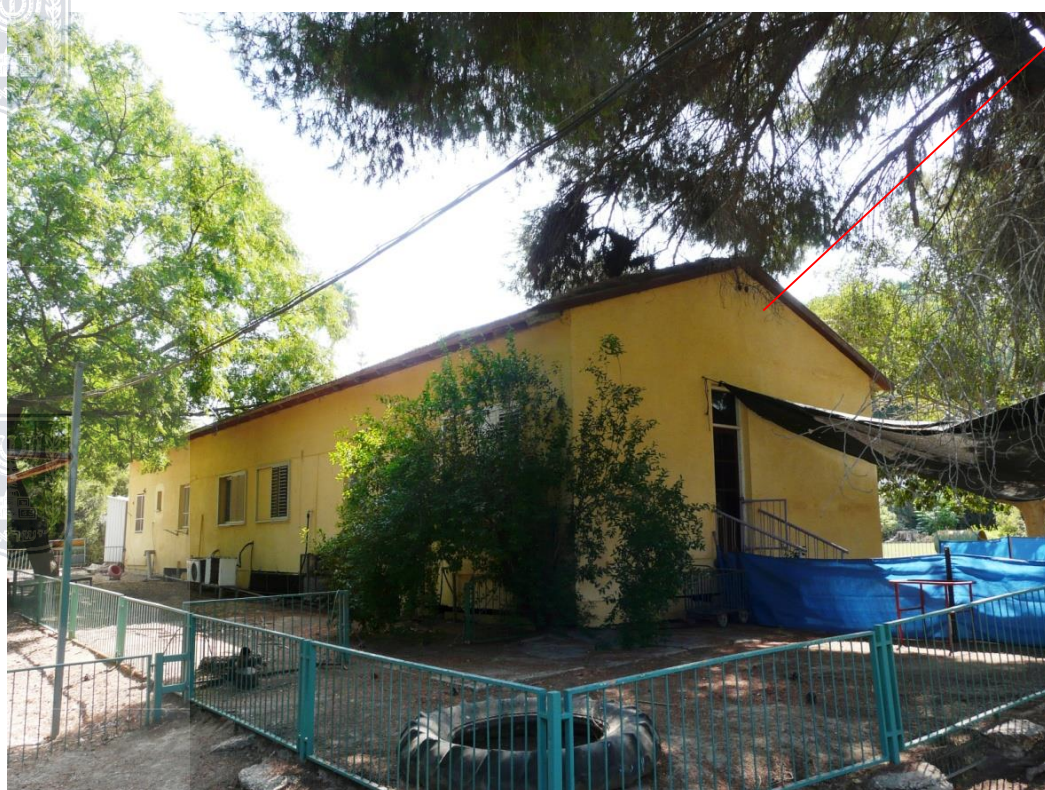
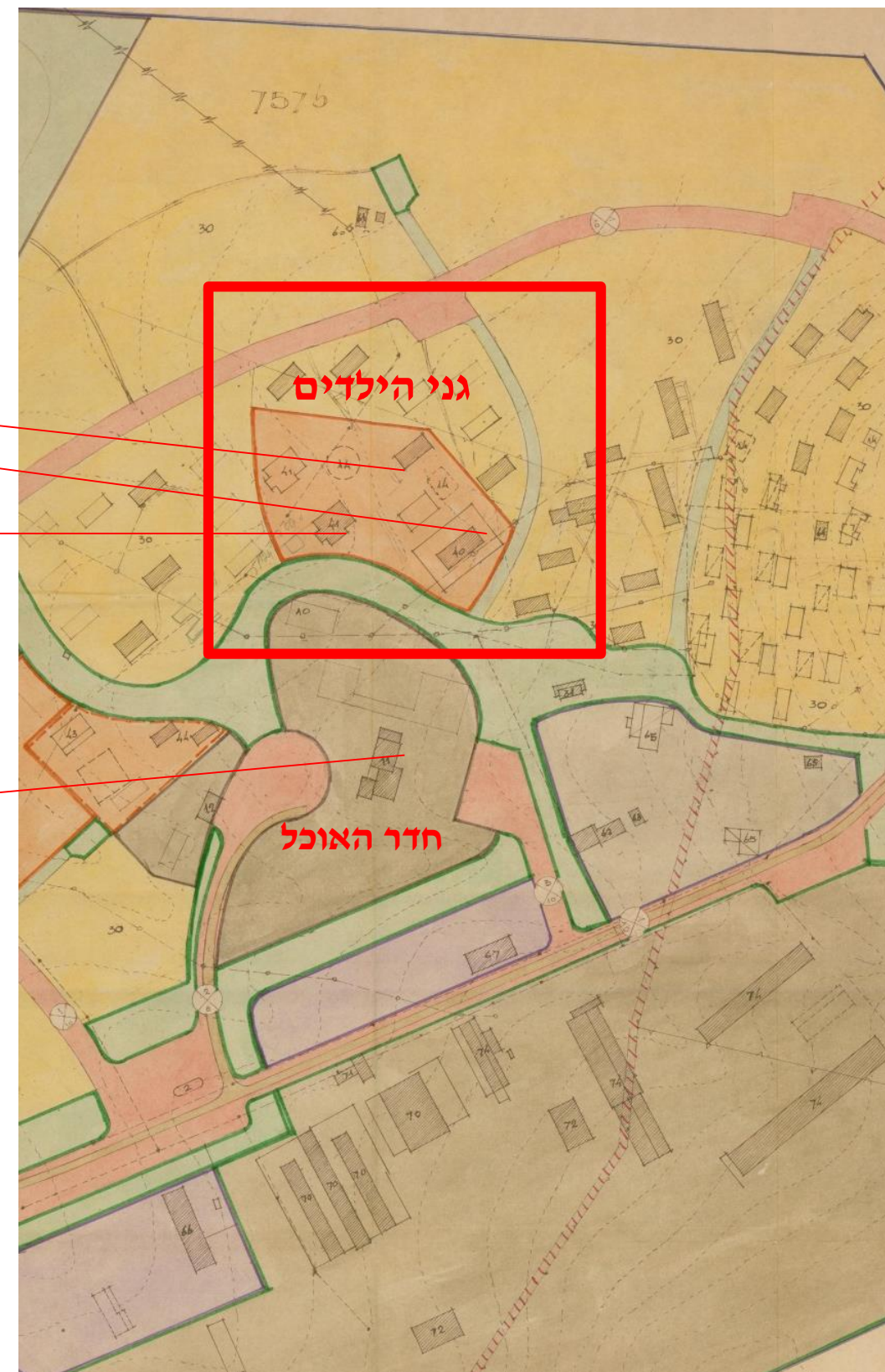
שרי מרק אדריכלית  
אדם מקום בע"מ  
נייד: 050-4032120  
פקס: 050-8394389  
Sary\_mark@live.com

מאיר אפשטיין מעצב פנים  
אדריכלות | עיצוב פנים | שימור  
נייד: 052-8805997  
פקס: 050-8394389  
Meirel@014.net



# רקע היסטורי תרבותי

## בתי הילדים



בתי הילדים : גן פעוטון ובית ספר – במקור. כיום –גני ילדים



עמוד  
13

שם הפרק:  
רקע היסטורי  
תרבותי

שרי מרק אדריכלית  
אדם מקום בע"מ  
נייד: 050-4032120  
פקס: 050-8394389  
Sary\_mark@live.com

מאיר אפשטיין מעצב פנים  
אדריכלות | עיצוב פנים | שימור  
נייד: 052-8805997  
פקס: 050-8394389  
Meirel@014.net

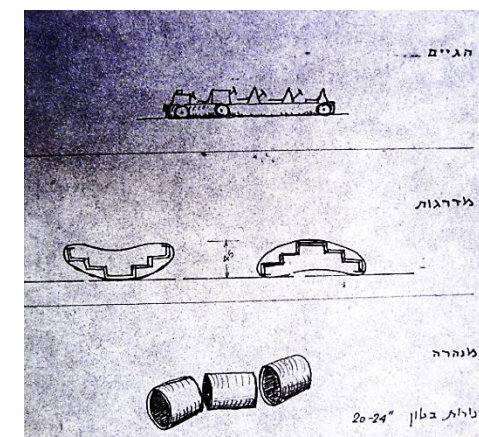
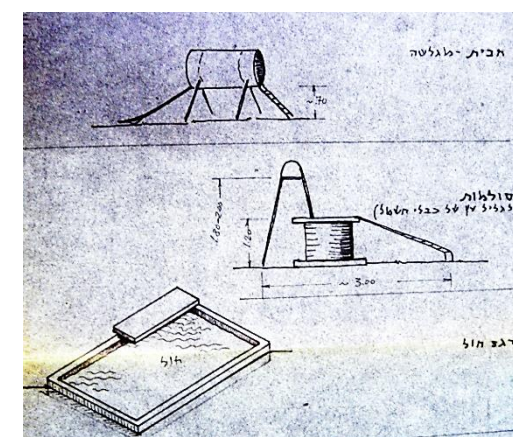
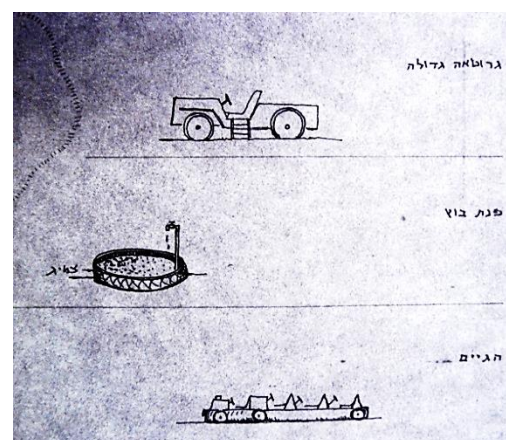
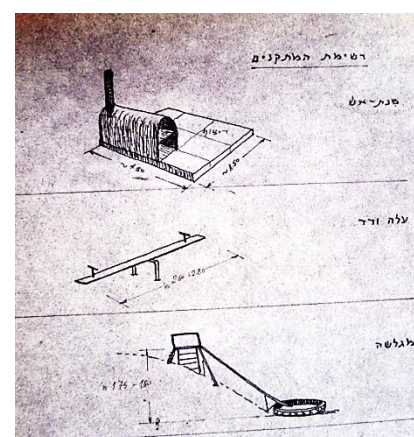
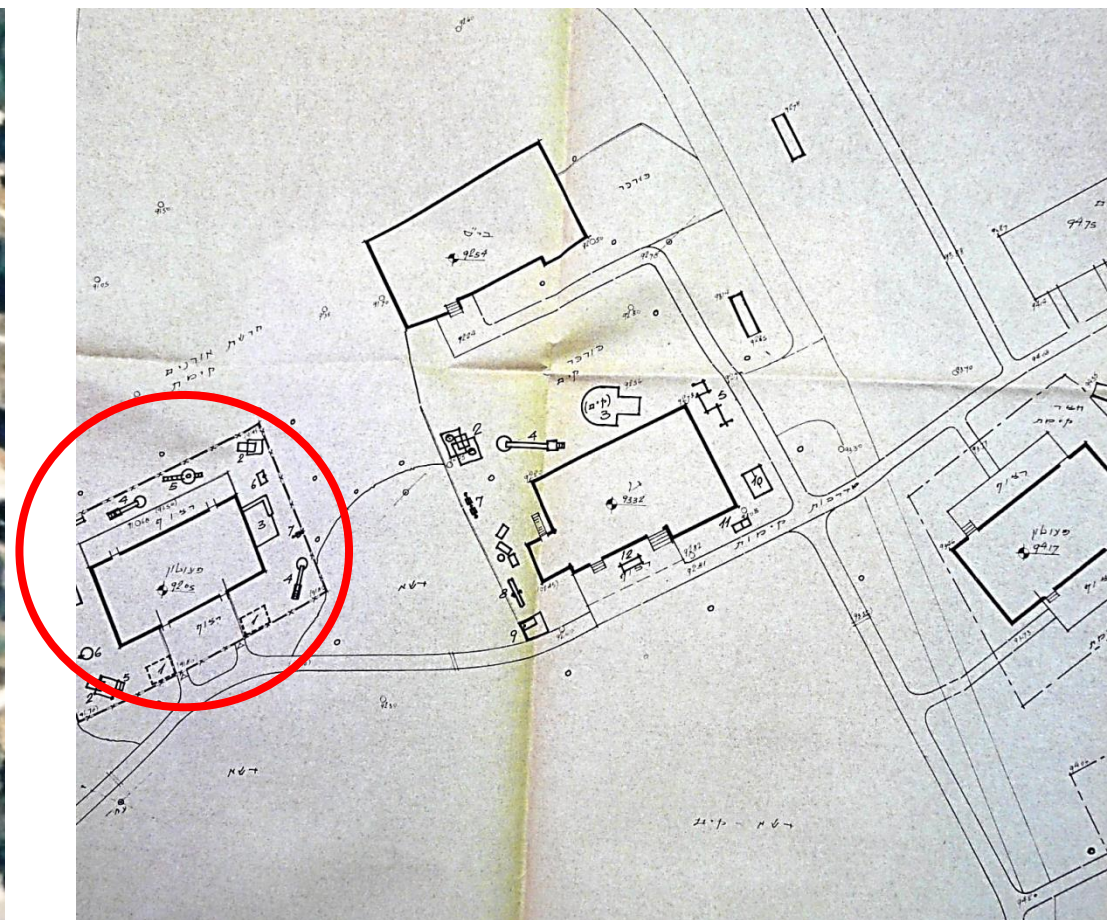
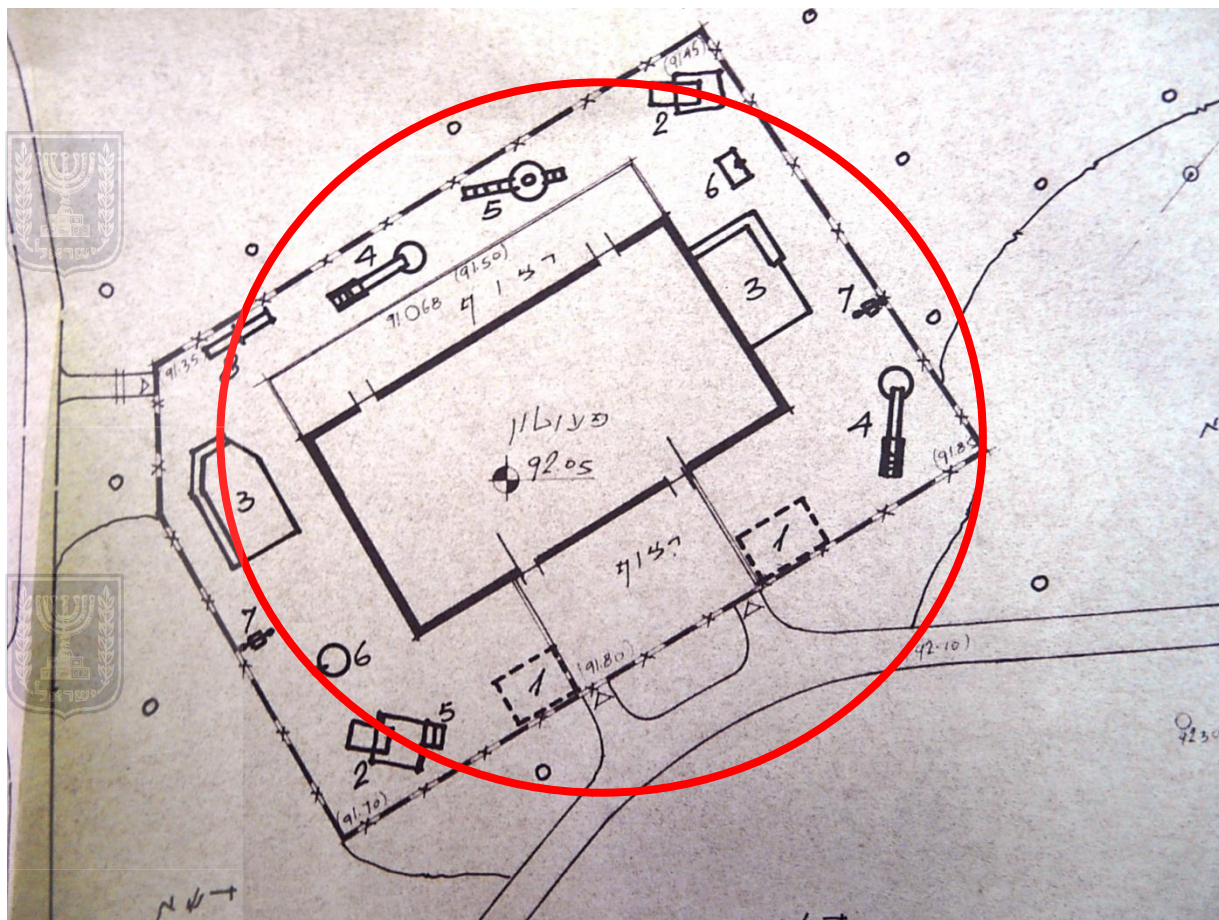




## מקבץ הגנים ומתקני המשחקים בחצרות הגנים

## בתי הילדים

הפעוטון כיום גן גפן, מסומן - תוספת מקני משחקים, 1976



תכנון והעמדה של מתקני החוץ בבפעוטון, 1976



עמוד  
14

שם הפרק:  
רקע היסטורי  
תרבותי

שרי מרק אדריכלית  
אדם מקום בע"מ  
נייד : 050-4032120  
פקס : 050-8394389  
Sary\_mark@live.com

**מאיר אפשטיין מעצב פנים**  
אדריכלות | עיצוב פנים | שימור  
נייד: 052-8805997  
פקס: 050-8394389  
Meirel@014.net

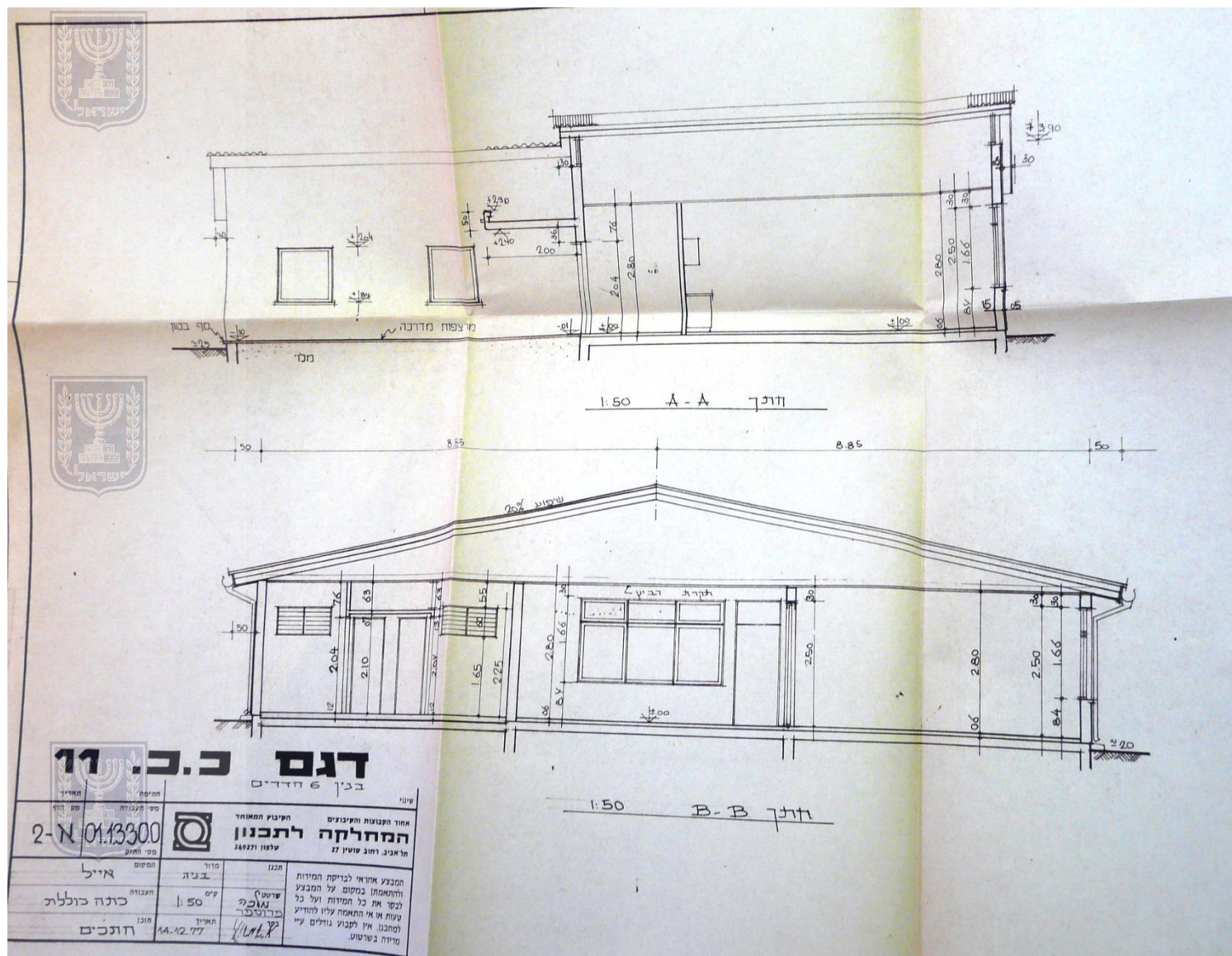


# רקע היסטורי תרבותי



## בתי הילדים

תכנון כתה כוללת, 1977. כיום גן גפן



עמוד  
15

שם הפרק:  
רקע היסטורי  
תרבותי

שרי מרק אדריכלית  
אדם מקום בע"מ  
נייד: 050-4032120  
פקס: 050-8394389  
Sary\_mark@live.com

מאיר אפשטיין מעצב פנים  
אדריכלות | עיצוב פנים | שימור  
נייד: 052-8805997  
פקס: 050-8394389  
Meirel@014.net



# רקע היסטורי תרבותי

## בתי הילדים

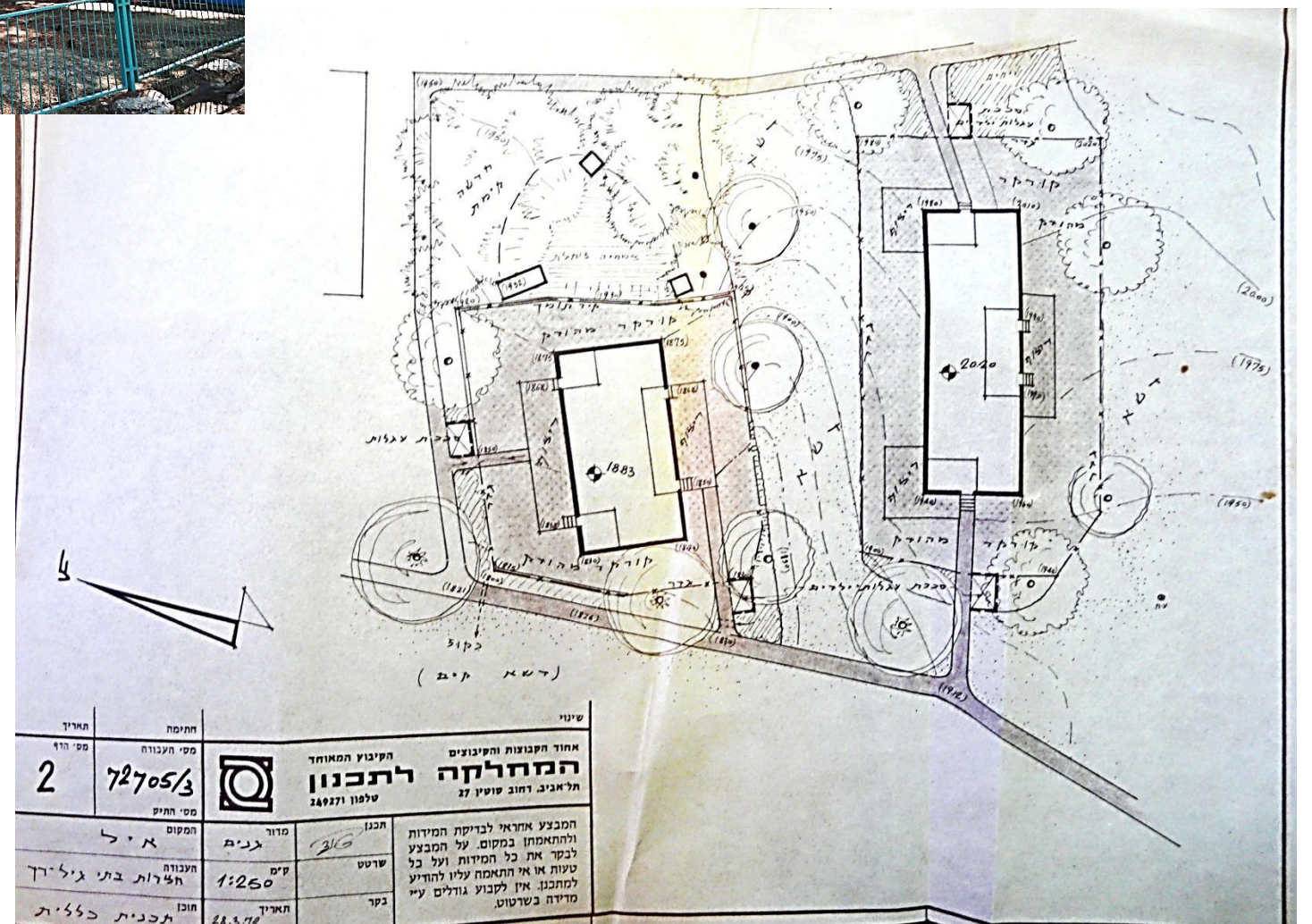
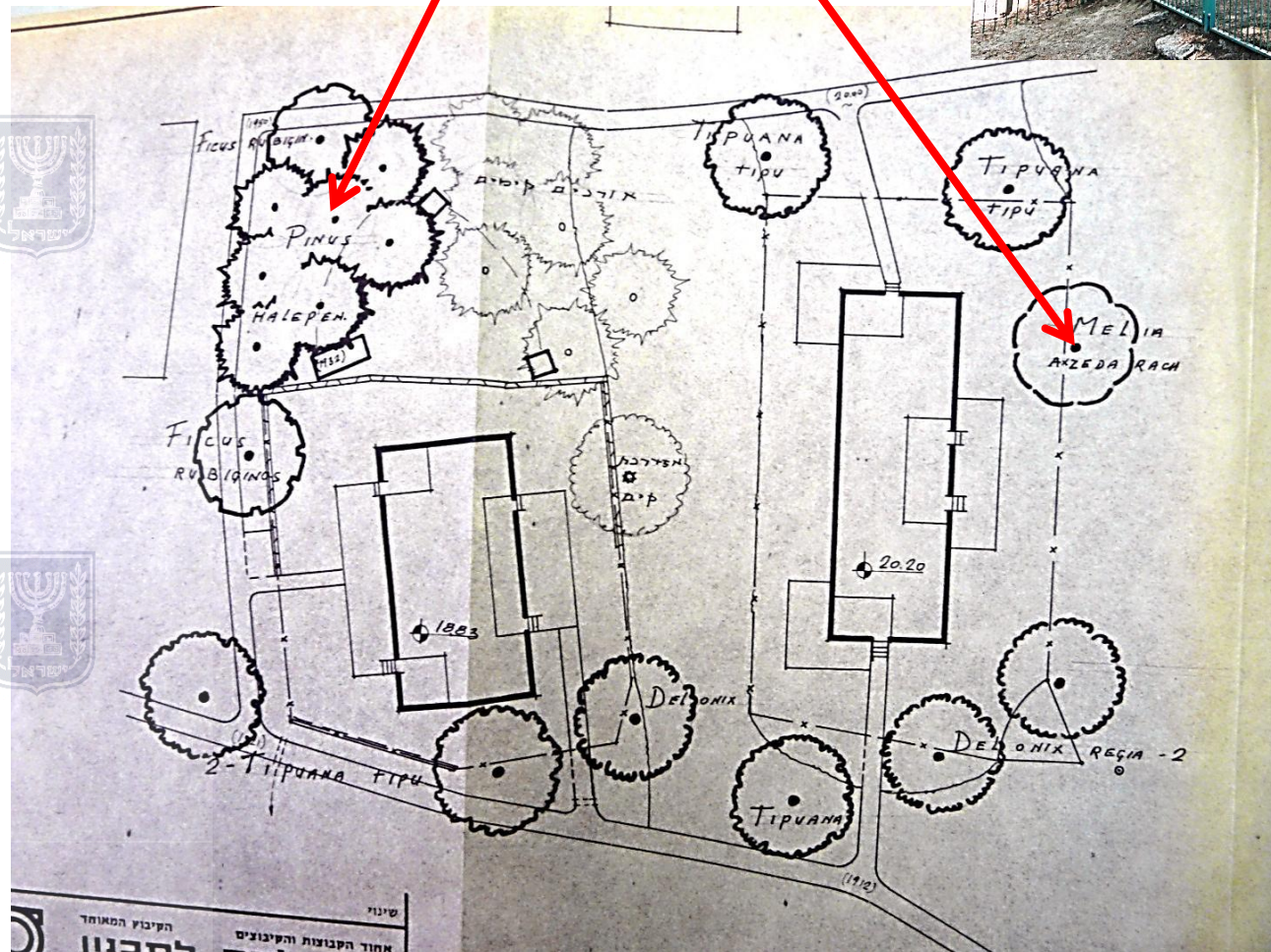
רשימת העצים

7	PINUS HALAPENSIS	אורן ירושלים
2	FICUS RUBIGNOSA	פיקוס תלוד
5	TIPUANA TIPU	קנינת נאה
3	DELONIX REGIA	זאפון נאה
1	MELIA AZEDARACH	אצדרכת מצויה



שינוי	המחלקה לתכנון	הקיבוץ המאוחד	תל אביב, רחוב סוקולוב 27
6	72705/3	מס' העבודה	מס' התיק
מס' המקום	מס' המדינה	מס' המדינה	מס' המדינה
מס' המדינה	מס' המדינה	מס' המדינה	מס' המדינה
מס' המדינה	מס' המדינה	מס' המדינה	מס' המדינה
מס' המדינה	מס' המדינה	מס' המדינה	מס' המדינה

תכנון הגינון והנטיעות בגני הילדים, 1972 ; 1976



עמוד  
16

שם הפרק:  
רקע היסטורי  
תרבותי

שרי מרק אדריכלית  
אדם מקום בע"מ  
נייד: 050-4032120  
פקס: 050-8394389  
Sary\_mark@live.com

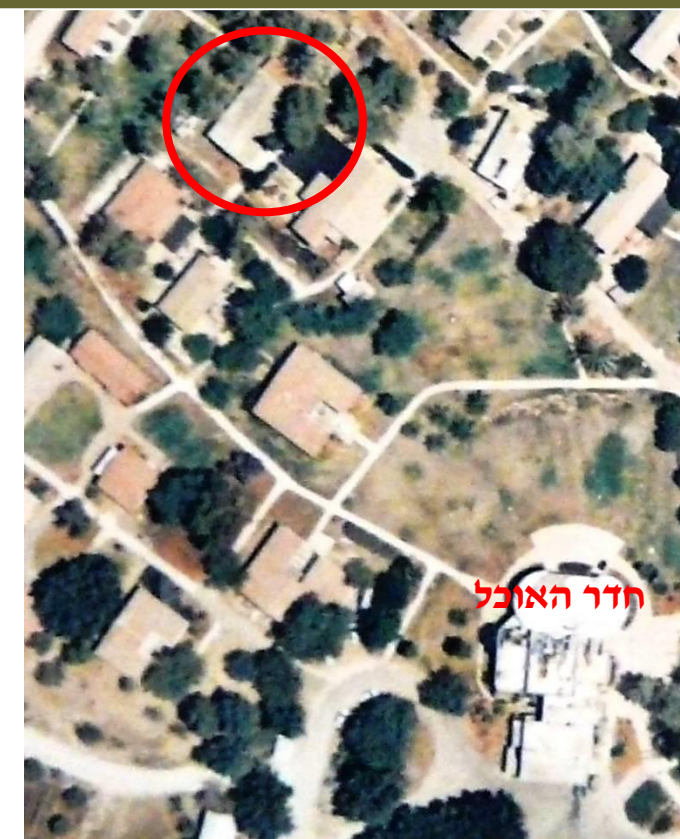
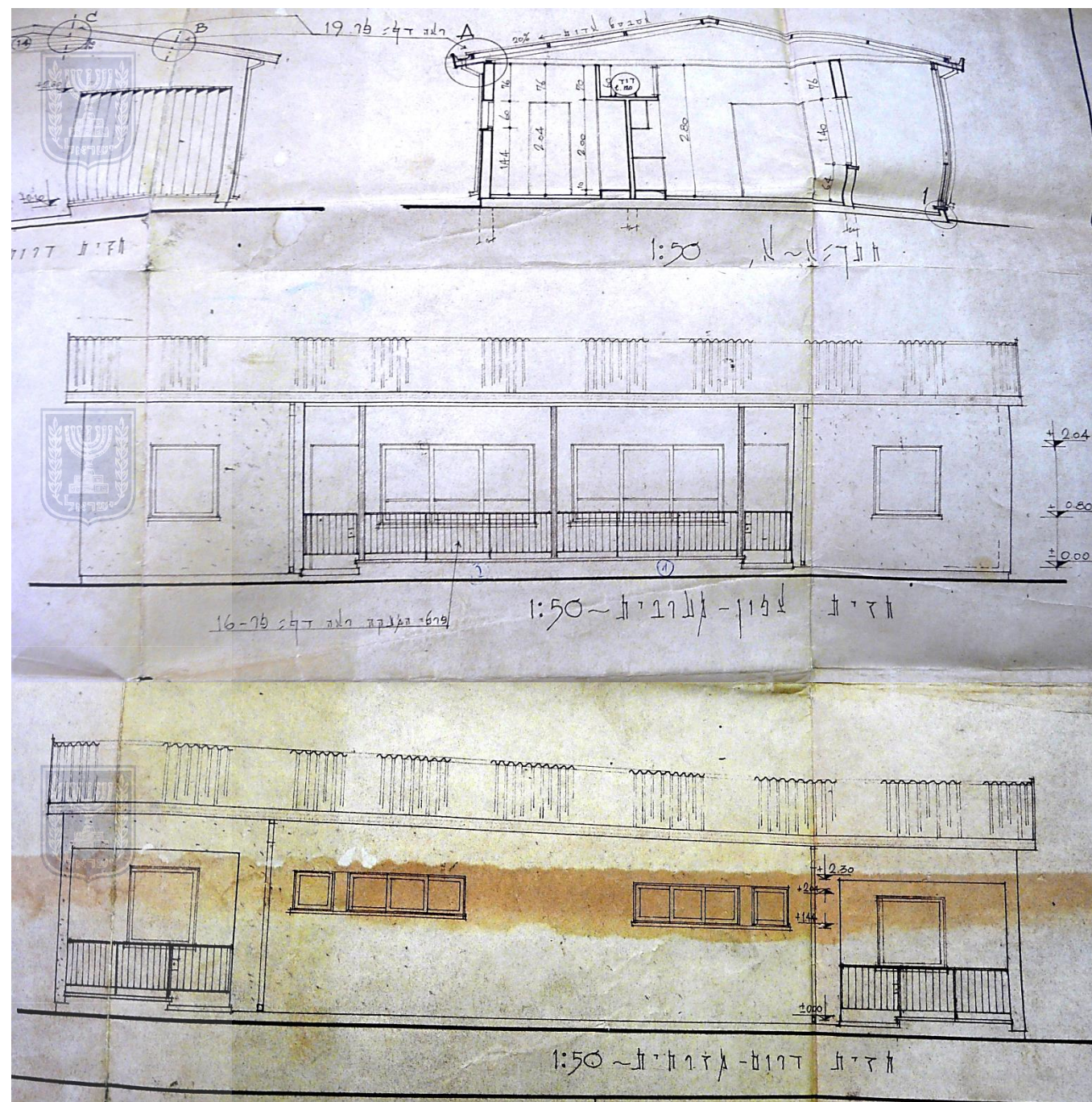
מאיר אפשטיין מעצב פנים  
אדריכלות | עיצוב פנים | שימור  
נייד: 052-8805997  
פקס: 050-8394389  
Meirel@014.net



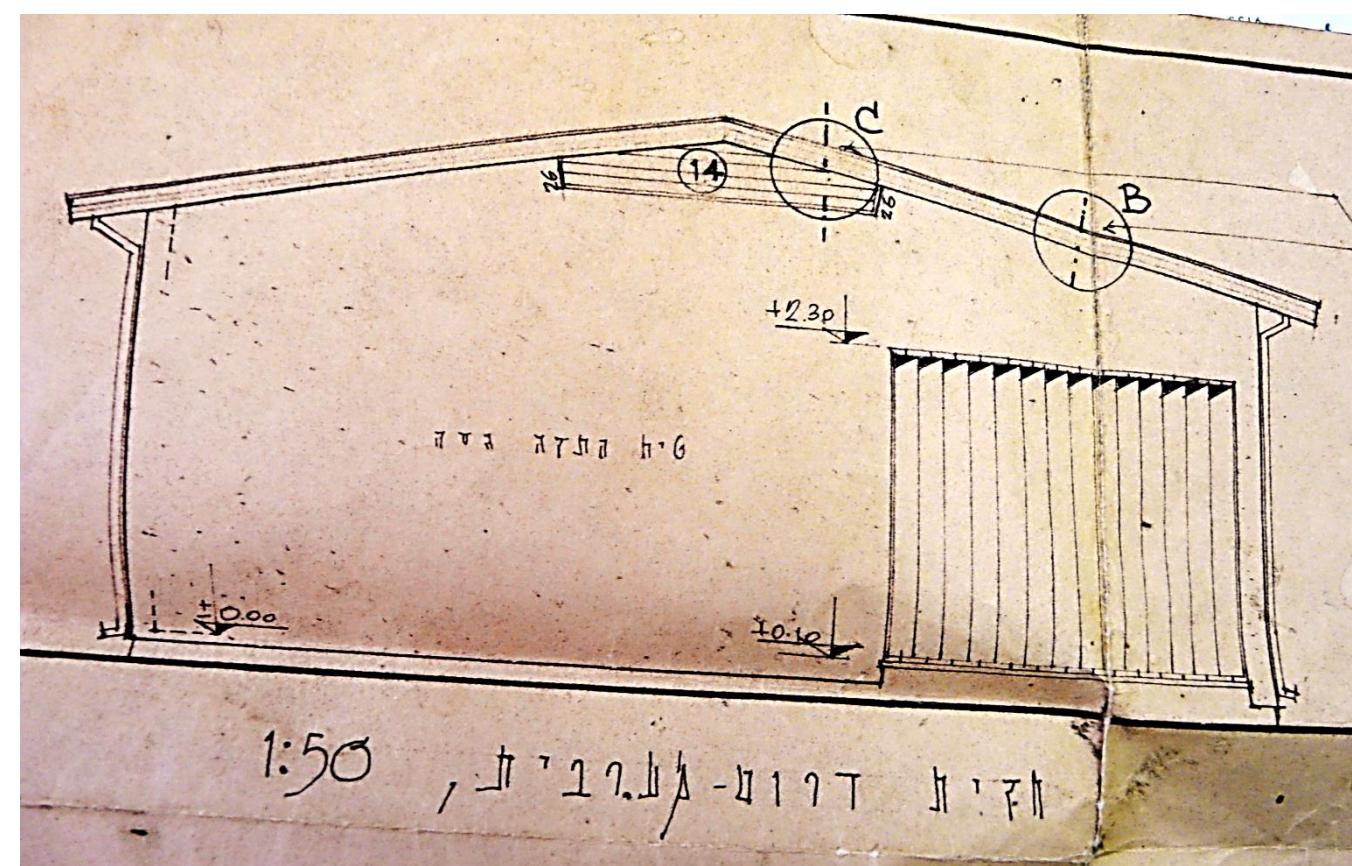
# רקע היסטורי תרבותי



## בתי הילדים



בית לגיל הרך 1970



עמוד

17

שם הפרק:  
רקע היסטורי  
תרבותי

שרי מרק אדריכלית  
אדם מקום בע"מ  
נייד: 050-4032120  
פקס: 050-8394389  
Sary\_mark@live.com

מאיר אפשטיין מעצב פנים  
אדריכלות | עיצוב פנים | שימור  
נייד: 052-8805997  
פקס: 050-8394389  
Meirel@014.net

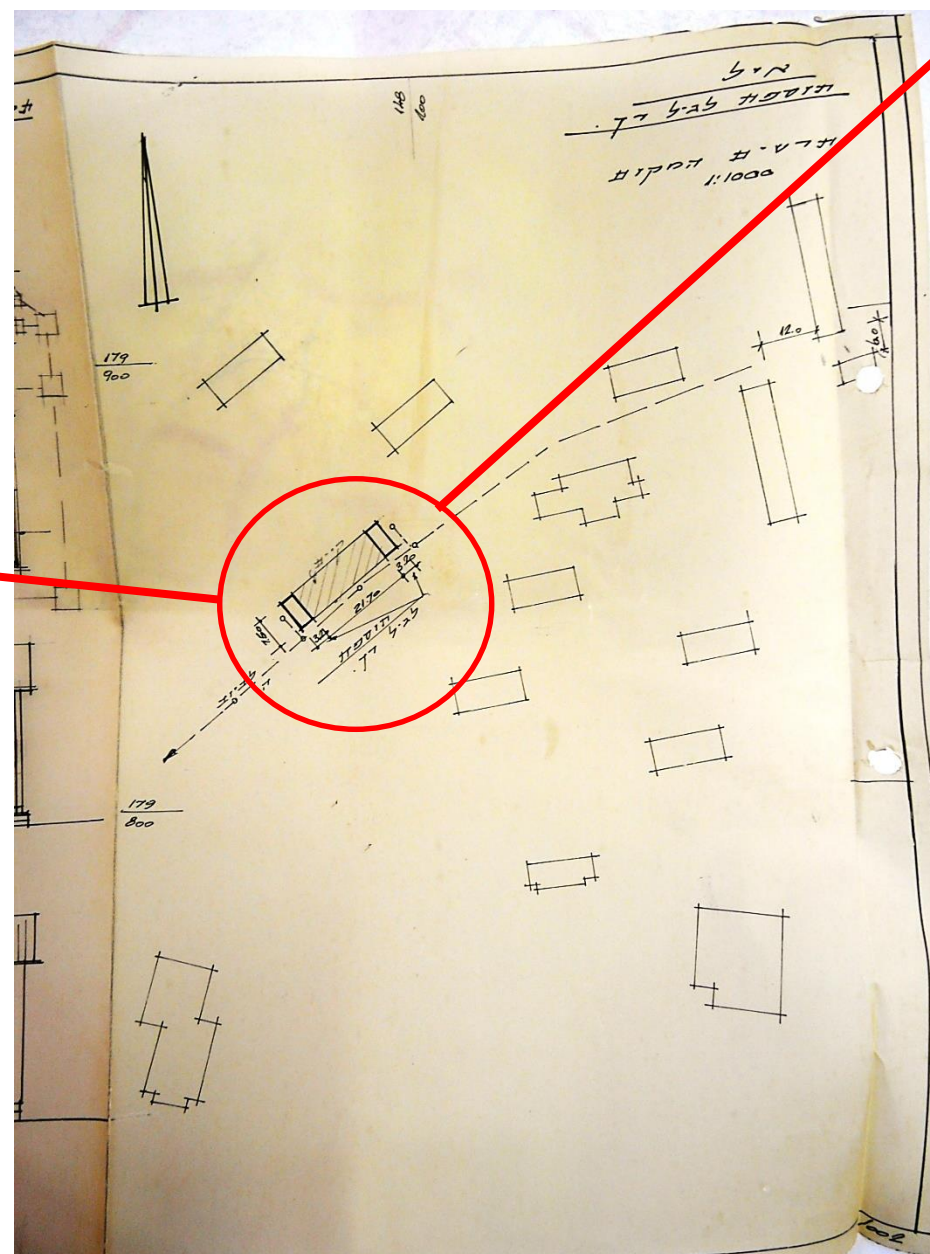
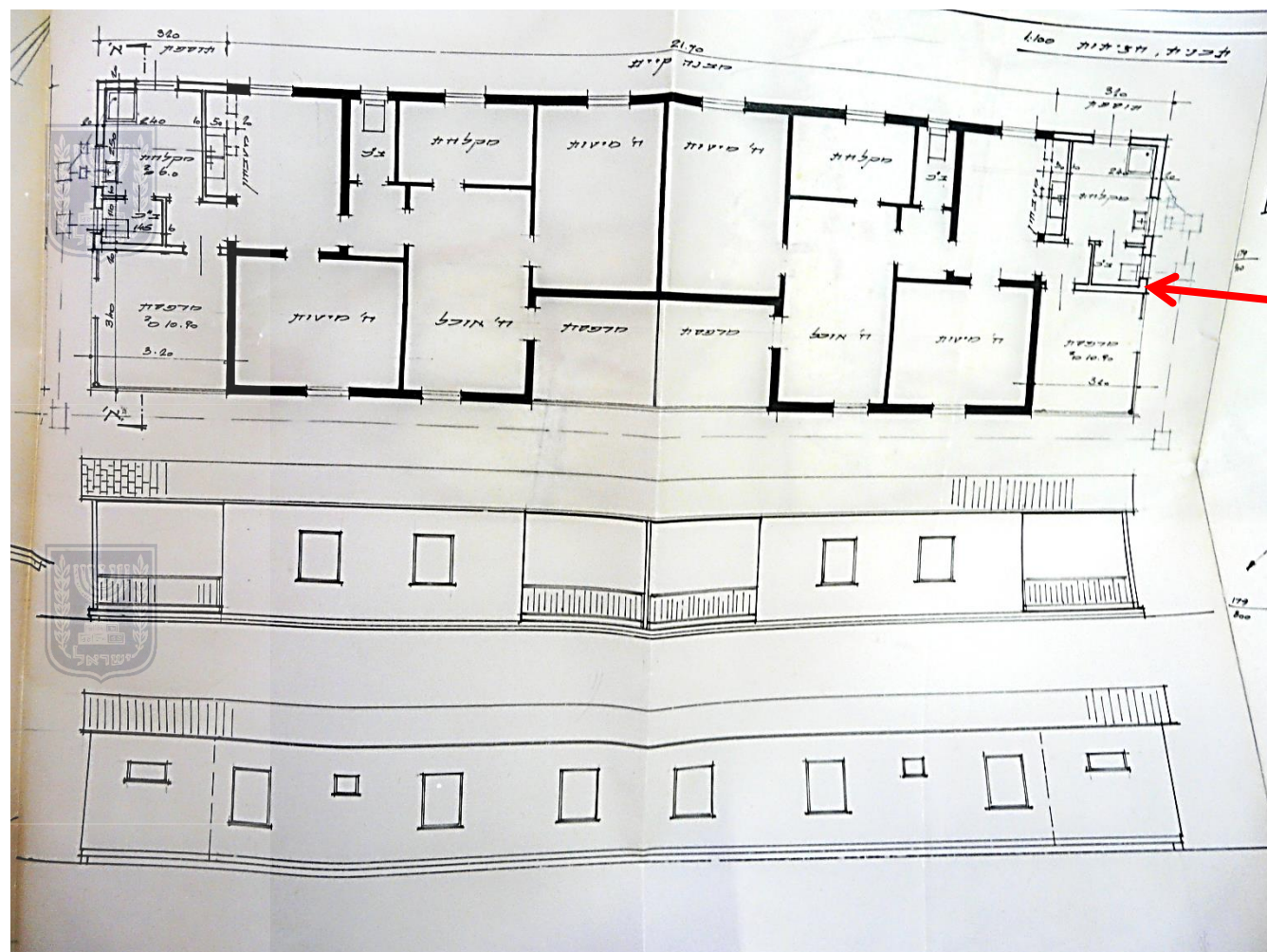
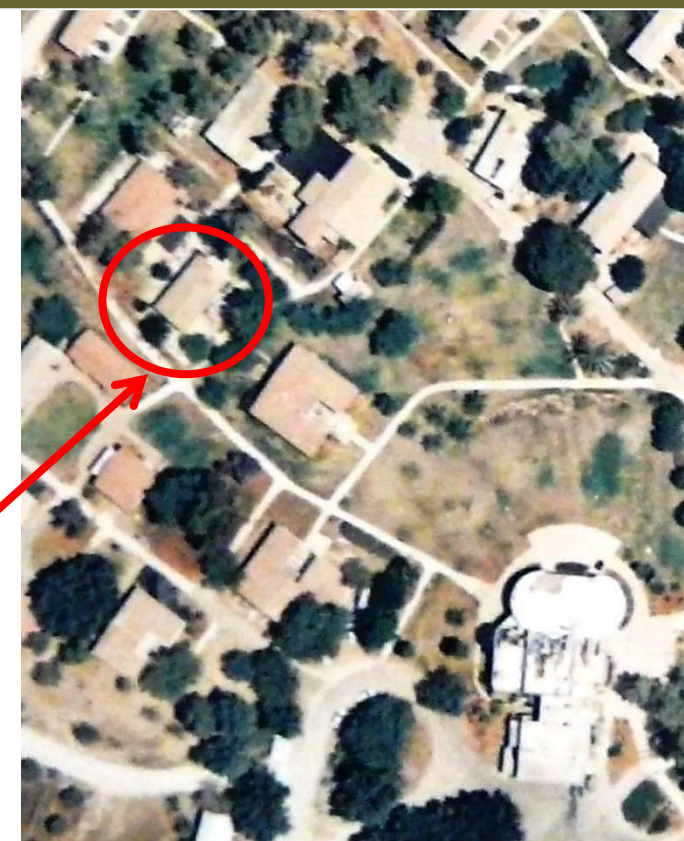


# רקע היסטורי תרבותי



## בתי הילדים

תוספות ושינויים לגיל הרך:  
מקלחות ומרפסת



עמוד  
18

שם הפרק:  
רקע היסטורי  
תרבותי

שרי מרק אדריכלית  
אדם מקום בע"מ  
נייד: 050-4032120  
פקס: 050-8394389  
Sary\_mark@live.com

מאיר אפשטיין מעצב פנים  
אדריכלות | עיצוב פנים | שימור  
נייד: 052-8805997  
פקס: 050-8394389  
Meirel@014.net







# רקע היסטורי - התפתחות ומפות



עמוד

20

שם הפרק:  
רקע היסטורי  
תרבותי

שרי מרק אדריכלית  
אדם מקום בע"מ  
נייד: 050-4032120  
פקס: 050-8394389  
Sary\_mark@live.com

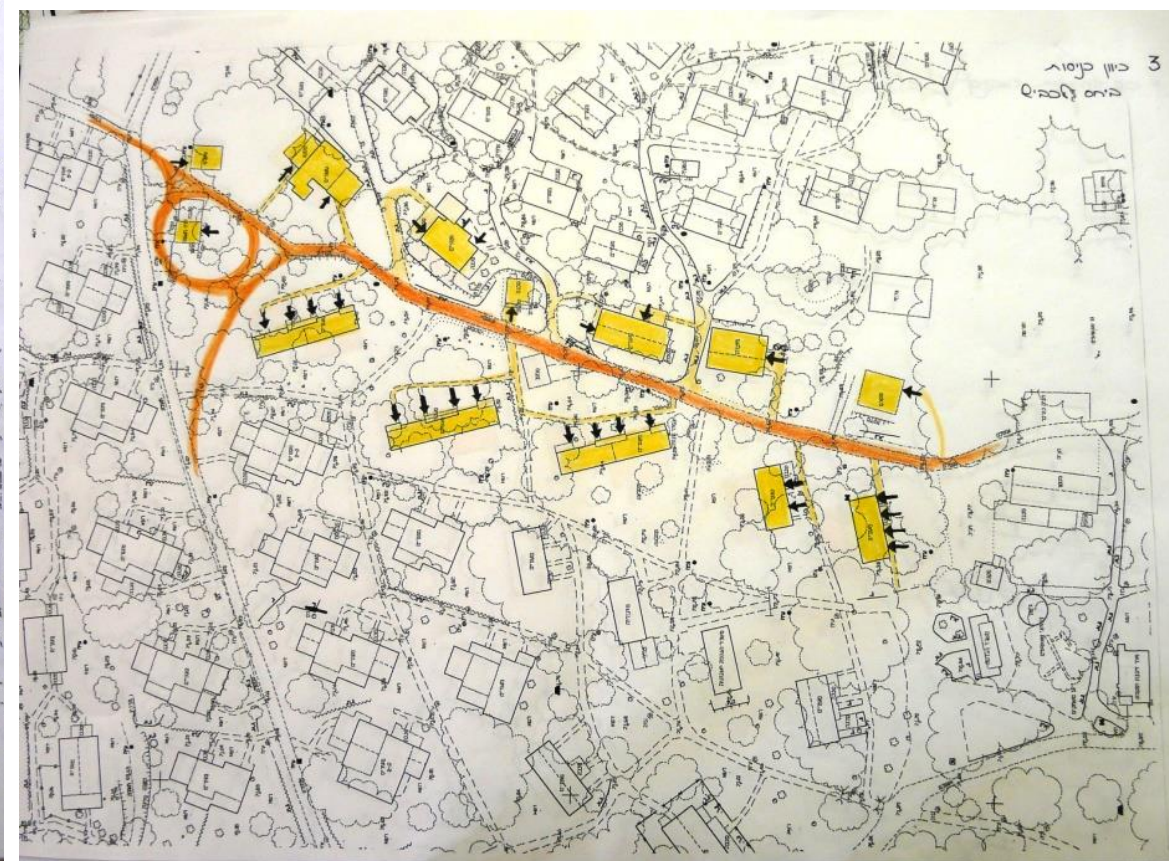
מאיר אפשטיין מעצב פנים  
אדריכלות | עיצוב פנים | שימור  
נייד: 052-8805997  
פקס: 050-8394389  
Meirel@014.net



# רקע היסטורי תרבותי



מיפוי ציר הראשי ההיסטורי על פי שנים.  
מימין, 'היסטורית' במבנים, על הציר העיקרי  
ורעיון לשינוי פתחים.



מיפוי שכונות ובניית בתים על ציר הזמן. לירז דב. ארכיון קיבוץ אייל



עמוד

21

שם הפרק:  
רקע היסטורי  
תרבותי

שרי מרק אדריכלית  
אדם מקום בע"מ  
נייד: 050-4032120  
פקס: 050-8394389  
Sary\_mark@live.com

מאיר אפשטיין מעצב פנים  
אדריכלות | עיצוב פנים | שימור  
נייד: 052-8805997  
פקס: 050-8394389  
Meirel@014.net



# רקע היסטורי תרבותי



זיתים



שדרת הפיקוסים



ברושים



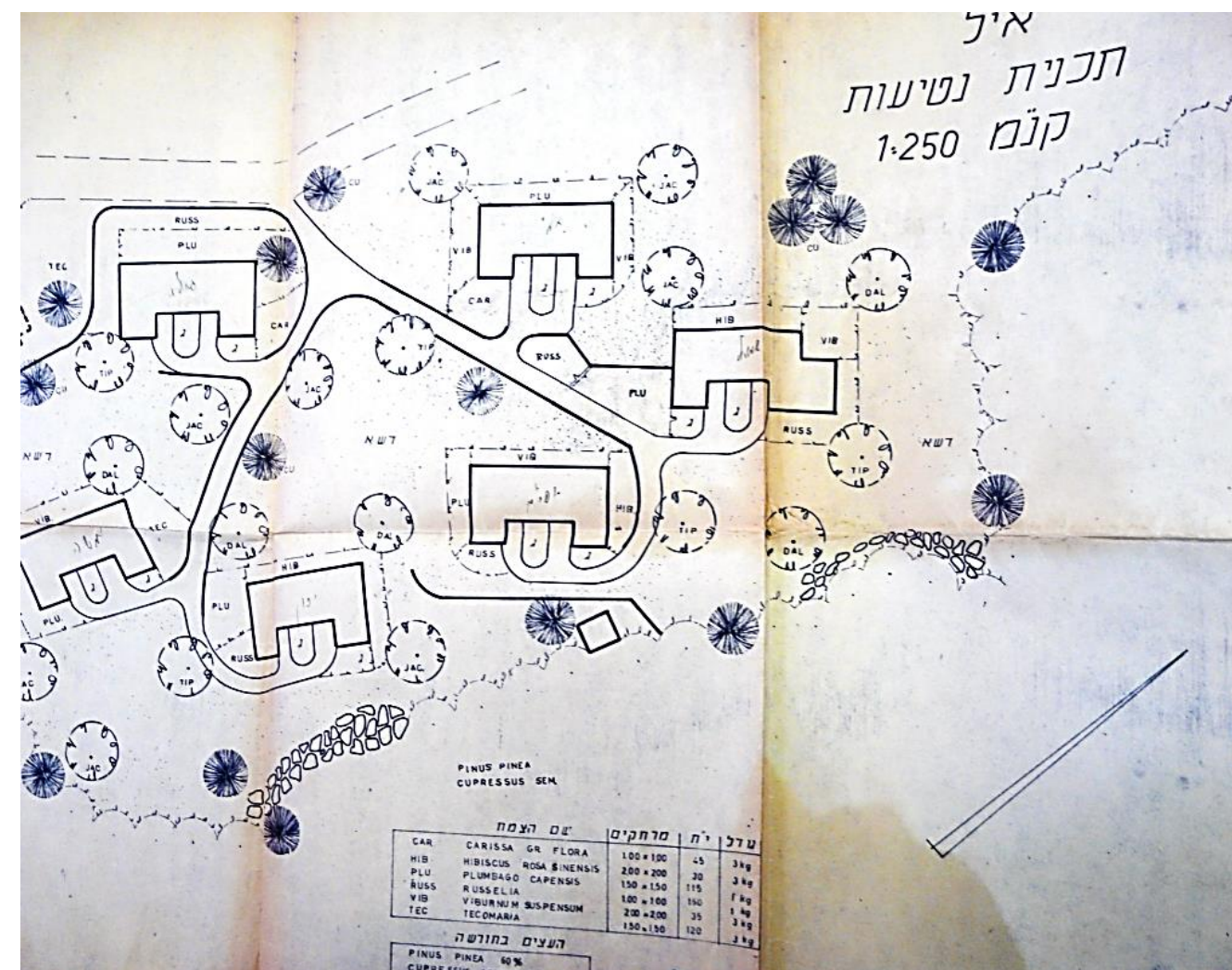
עצי אורן

גינון ונוף



פיקוס בודד

תכניות גינון שנות ה-70.  
תכניתו של י. זליגמן.



עמוד

22

שם הפרק:  
רקע היסטורי  
תרבותי

שרי מרק אדריכלית

אדם מקום בע"מ

נייד: 050-4032120

פקס: 050-8394389

Sary\_mark@live.com

מאיר אפשטיין מעצב פנים

אדריכלות | עיצוב פנים | שימור

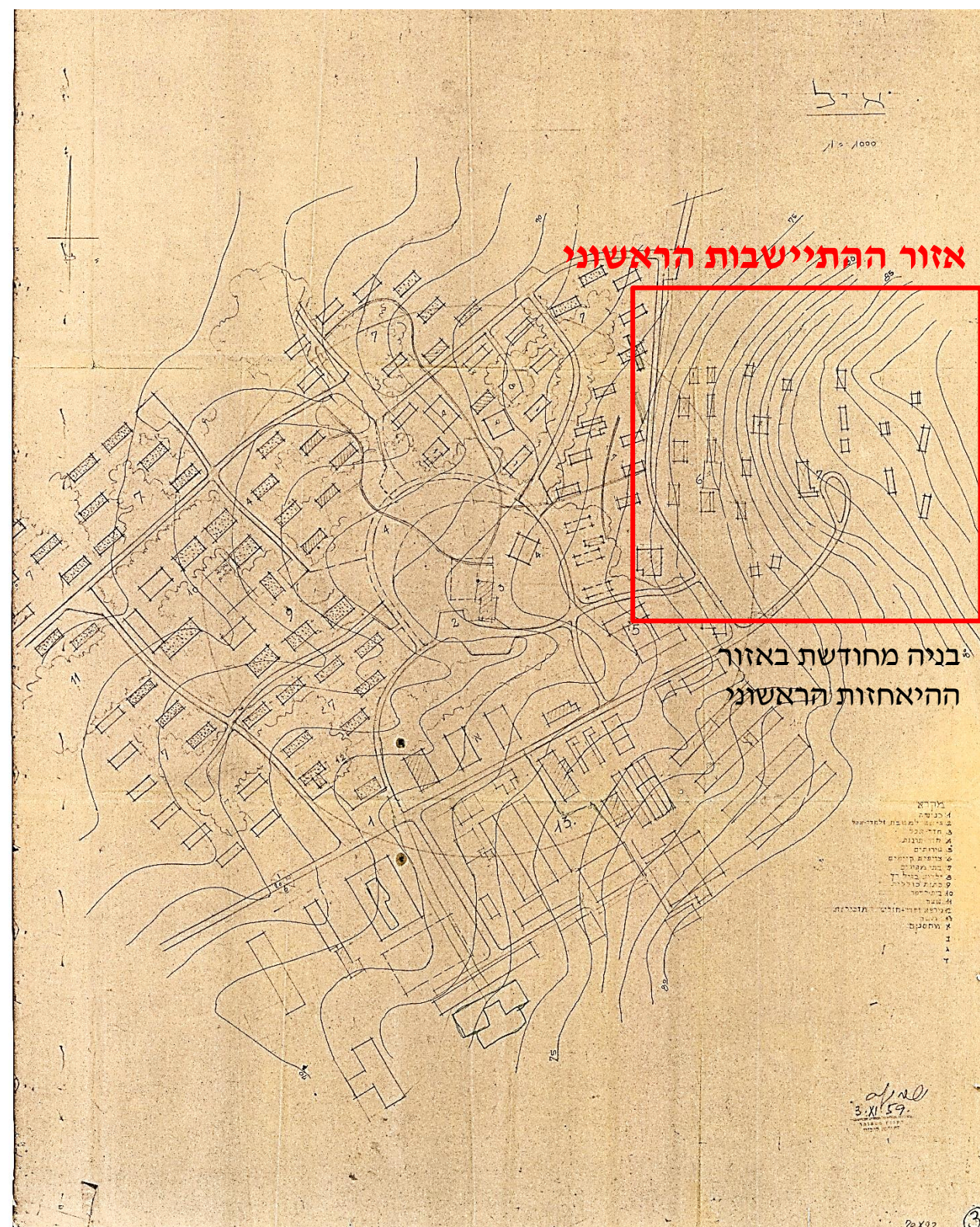
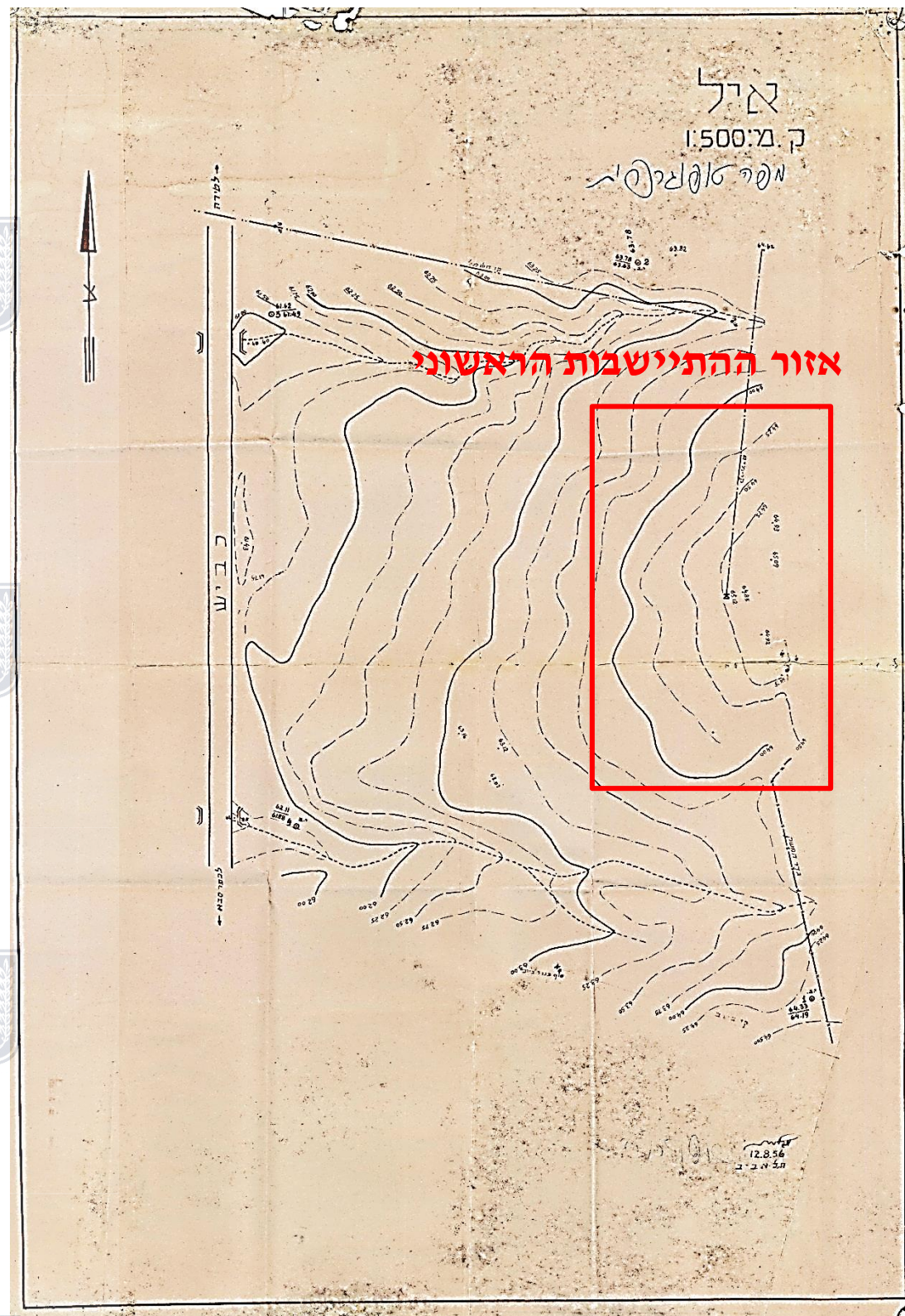
נייד: 052-8805997

פקס: 050-8394389

Meirel@014.net



# רקע היסטורי תרבותי



3.9 סקירת רקע תכנוני

מפה טופוגרפית קיבוץ אייל : 1965 ארכיון קיבוץ אייל

תכנון קיבוץ אייל : 1969 אדרי' ש. ביקלס. ארכיון קיבוץ אייל



עמוד  
23

שם הפרק:  
רקע היסטורי  
תרבותי

שרי מרק אדריכלית  
אדם מקום בע"מ  
נייד: 050-4032120  
פקס: 050-8394389  
Sary\_mark@live.com

מאיר אפשטיין מעצב פנים  
אדריכלות | עיצוב פנים | שימור  
נייד: 052-8805997  
פקס: 050-8394389  
Meirel@014.net

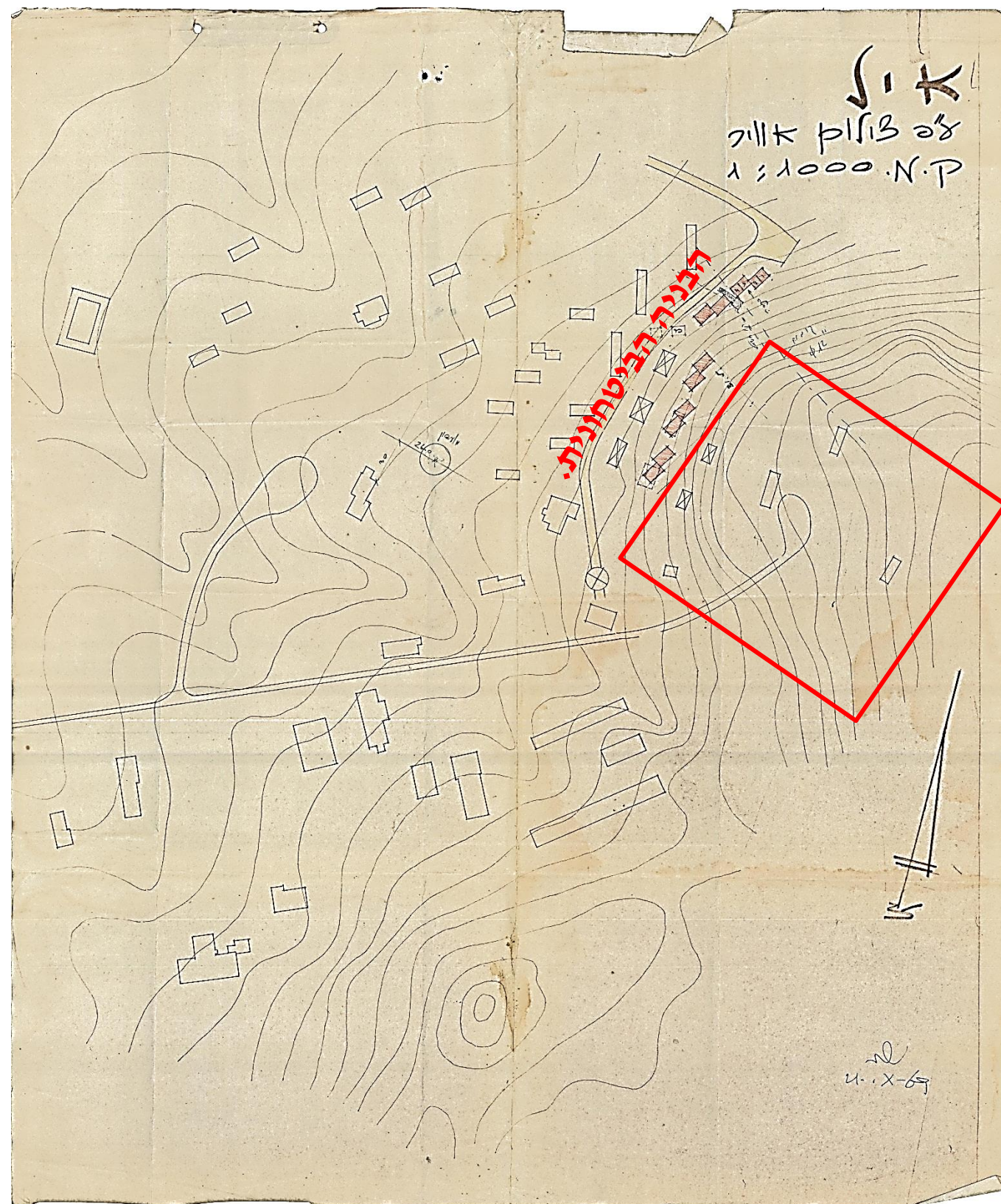


# רקע היסטורי תרבותי



עמוד  
24

שם הפרק:  
רקע היסטורי  
תרבותי



3.9 סקירת רקע תכנוני

צריפים בודדים שנותרו  
מהקיבוץ ההיסטורי

קיבוץ אייל - מפה הקיבוץ ע"פ תצ"א 1969

שרי מרק אדריכלית  
אדם מקום בע"מ  
נייד: 050-4032120  
פקס: 050-8394389  
Sary\_mark@live.com

מאיר אפשטיין מעצב פנים  
אדריכלות | עיצוב פנים | שימור  
נייד: 052-8805997  
פקס: 050-8394389  
Meirel@014.net



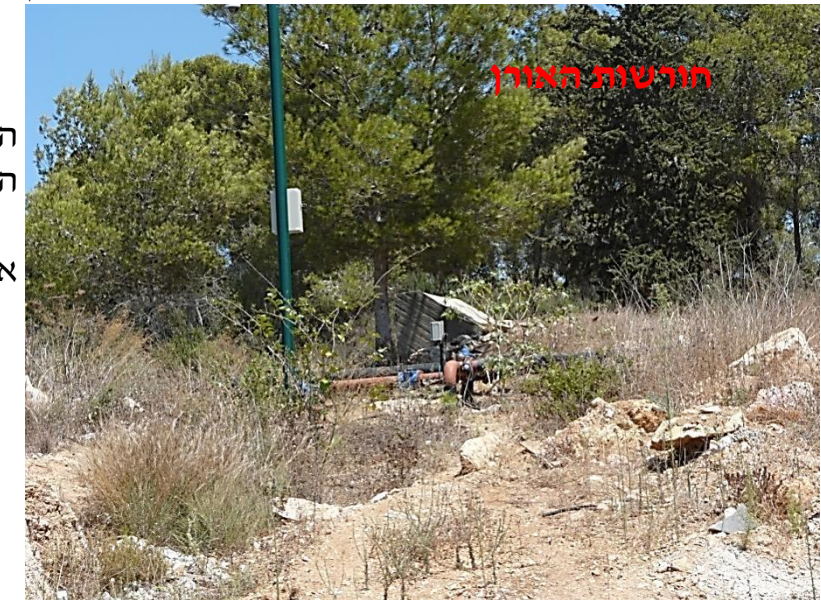
# רקע היסטורי תרבותי



## 3. רקע היסטורי ותרבותי

תכנית הנטיעות בקיבוץ כחלק מהגנה נופית שלפיה נשתלו מספר חורשות כתוצאה מקרה לקו הגבול ועימותים לרבות שריפות כחלק מההתגרות המקומית סמוך לגבולות 1967

## 3.9 סקירת רקע תכנוני

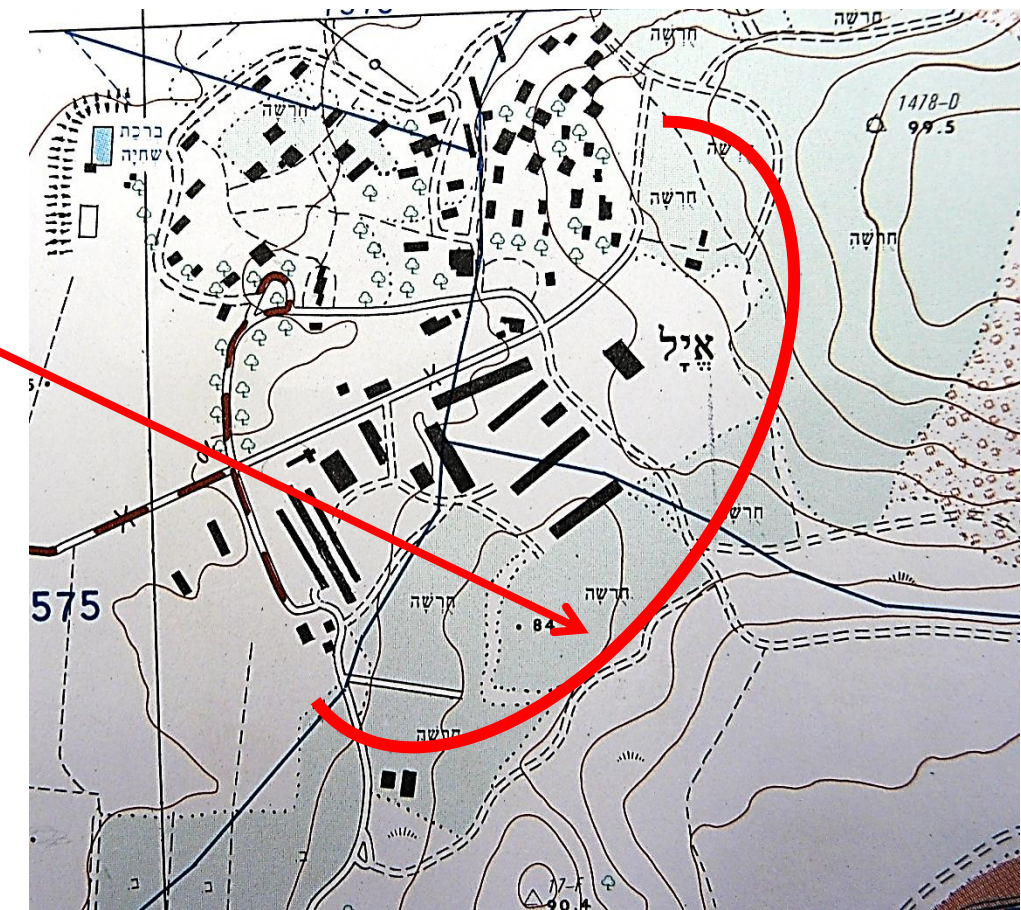


הגבעה, מדרום מזרח, אזור חורשת האורנים, להגנה ומיסוד לבתי הקיבוץ

אחרי המלחמה – פעולות ייעור



## עיבוי חורשות



עמוד  
25

שם הפרק:  
רקע היסטורי  
תרבותי

שרי מרק אדריכלית  
אדם מקום בע"מ  
נייד: 050-4032120  
פקס: 050-8394389  
Sary\_mark@live.com

מאיר אפשטיין מעצב פנים  
אדריכלות | עיצוב פנים | שימור  
נייד: 052-8805997  
פקס: 050-8394389  
Meirel@014.net

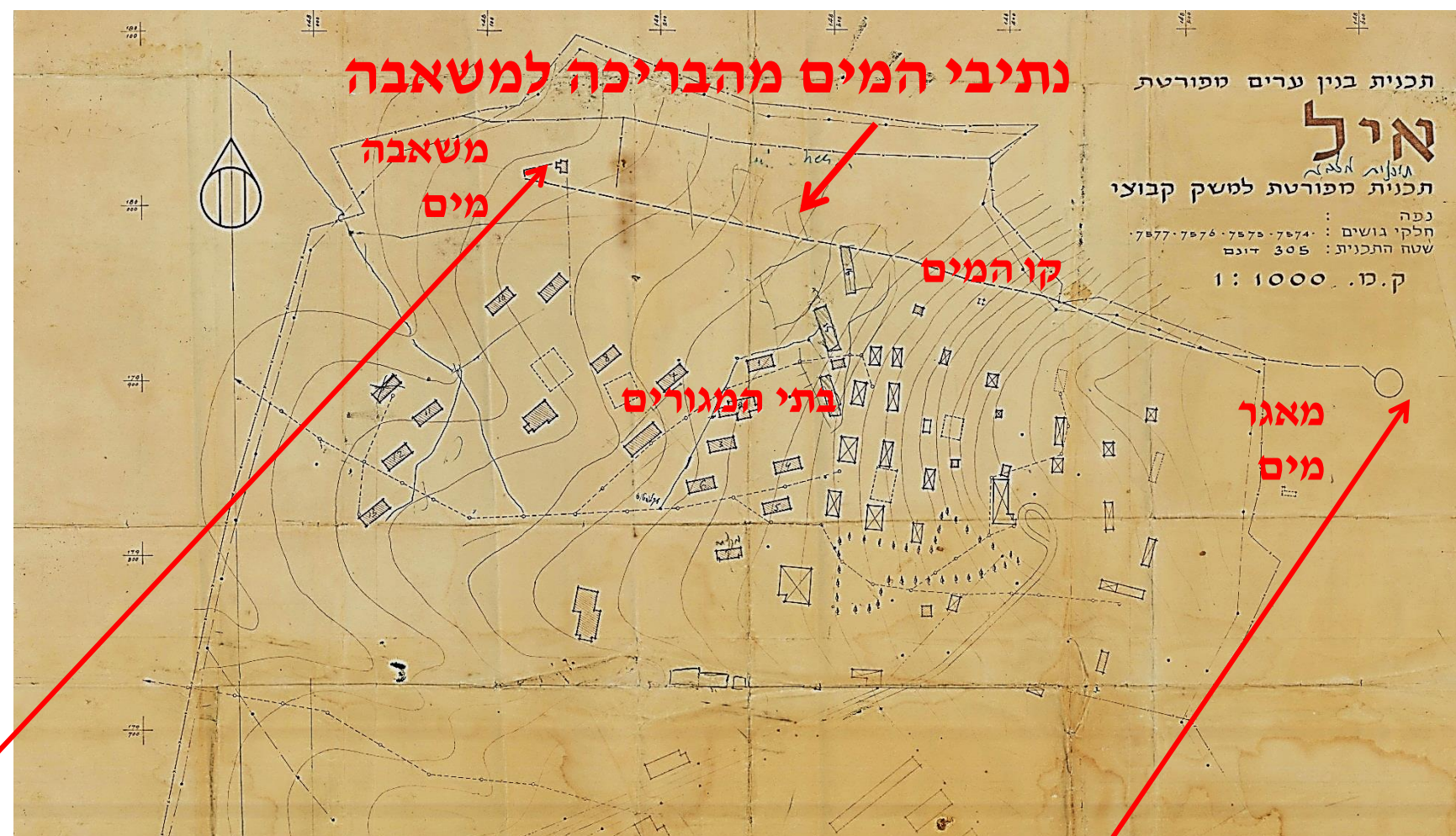


# רקע היסטורי תרבותי



## 3.9 סקירת רקע תכנוני

בשנת 1953, נמצאו מים בחפירות עומק, באדמת המשק. מאז עליית הקיבוץ לקרקע באדמות אייל – לא היו לקיבוץ מקורות מים עצמאיים. מציאת המים אפשרה לקיבוץ לפתח באופן משמעותי את החקלאות.



עמוד  
26

שם הפרק:  
רקע היסטורי  
תרבותי

שרי מרק אדריכלית  
אדם מקום בע"מ  
נייד: 050-4032120  
פקס: 050-8394389  
Sary\_mark@live.com

מאיר אפשטיין מעצב פנים  
אדריכלות | עיצוב פנים | שימור  
נייד: 052-8805997  
פקס: 050-8394389  
Meirel@014.net

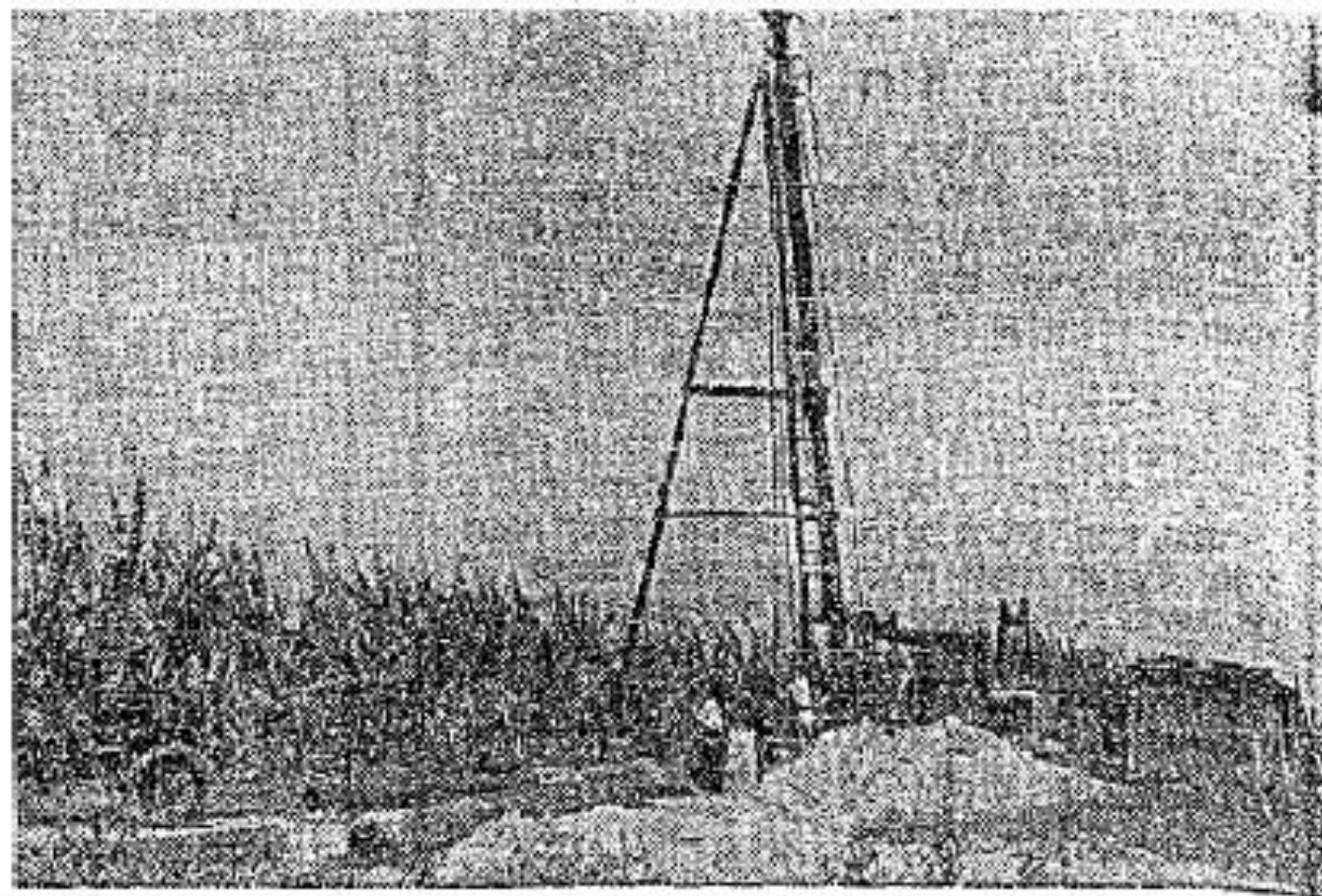


## רקע היסטורי תרבותי



3.9 סקירת רקע תכנוני

עיתון: Maariv - תאריך: 14 אפר' 1960 עמוד: 7  
**ושאבתם מים בששון בקיבוץ אייל**



ימב-הספר קיבוץ אייל, הנשוכן על קו שביתת הנשק עם ירדן וצופה פני קלקיליה מצפון, מושג ~~מימי מן הבאר~~ היחידה שנותרה לא מכבד, אולם כמות המים לא הספיקה. עתה נעשה קידוח נוסף כ-500 מטרים מערבה ובטומק של 70 מטרים ונמצאו מים. קידוח המים החדש גובל עם משט הבנויות של הקיבוץ.

מעריב 14 באפריל 1960

קבוץ, אייל, שבמדרון הרי אמרים חגג אתמול חג כפול – מציאת שפע מים בתחום אדמת המשק והצטרפותם של 70 מחברי הפשרת הצופים החלו-צים בחולתא לקבוץ.

לחגיגה הכפולה באו מאות הורים, חברי קבוצים וידידים ממשקים ויישובי הסביבה. חג המים הוחג באופן ממשלי ביותר: עם התחלת החגיגה הוזן לו לזרם המיט גם בצנור המשק וגם מהשמים ירד גשם קל וטרענן!

מאז העברתו של הקבוץ מדרדרה שעל חוף ים החולה עם תום מלחמה השתרור עלו חברי הקיבוץ על אדמת ישובו החדש, החלו החיפושים לאחר מקורות מים. הקידוחים נמשכו למעלה משנהיים ועתה נמצא מקור מים עשיר המבטיח 250 מ"ק לשעה. שטח המשק – כ-4000 דונם בהם 250 דונם סרדס ו-250 דונם מטע וליתים. ברפת – 50 ראש וכלול 2500 מטילות. גם ענף הפלחה מפותח.

בחגיגת נישואי דברי סקירה ודברי ברכה ציינו מוזכרות הקבוץ המ' אוחה, רמת-הכובש והצרי החברים החדשים. חברי הקבוץ קיימו תכנית אמנותית.

דבר, 8 אוקטובר 1953

עמוד

27

שם הפרק:  
 רקע היסטורי  
 תרבותי

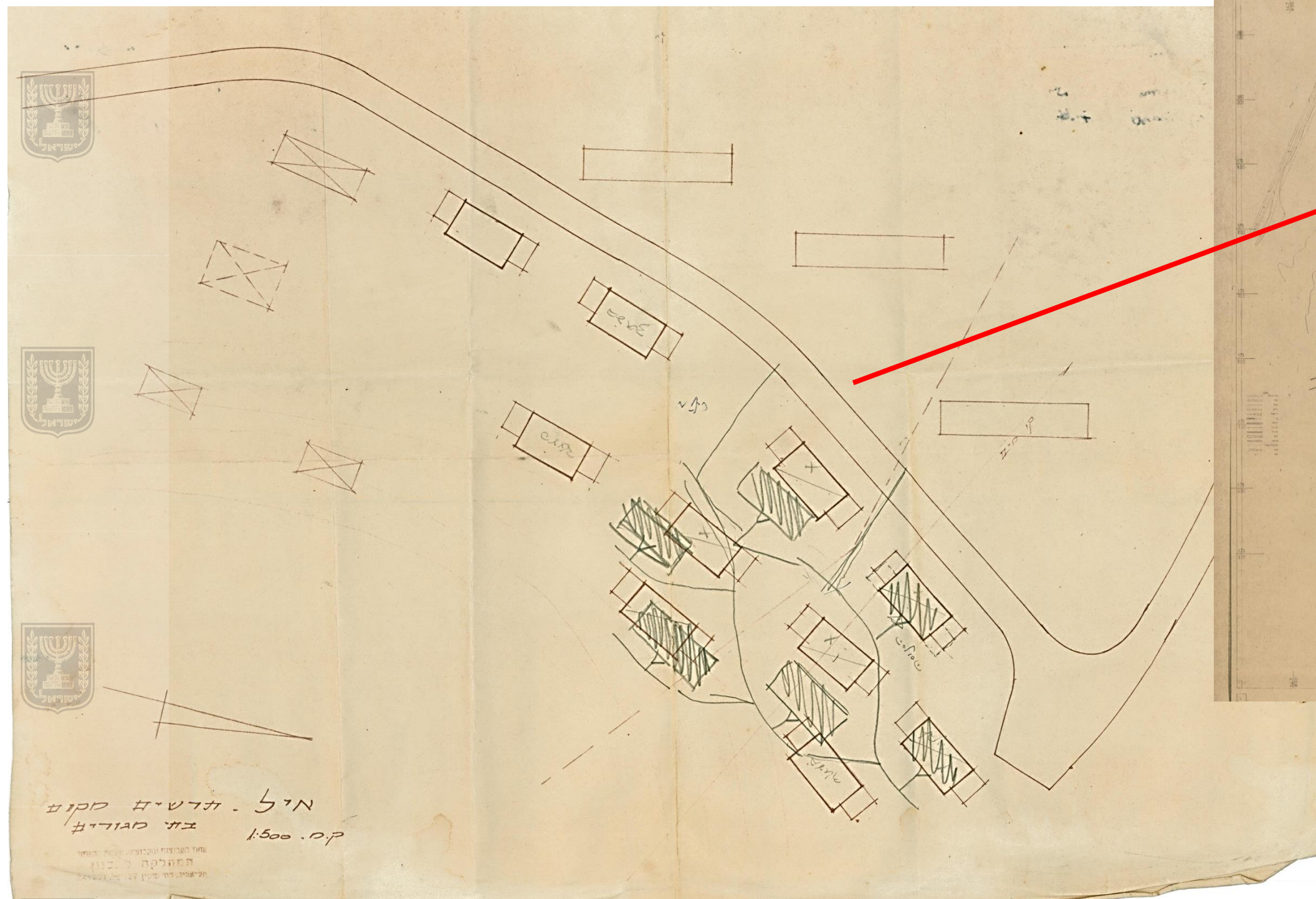
שרי מרק אדריכלית  
 אדם מקום בע"מ  
 נייד: 050-4032120  
 פקס: 050-8394389  
 Sary\_mark@live.com

מאיר אפשטיין מעצב פנים  
 אדריכלות | עיצוב פנים | שימור  
 נייד: 052-8805997  
 פקס: 050-8394389  
 Meirel@014.net





# רקע היסטורי תרבותי



קיבוץ אייל – מפת בנין מפורטת 1978

קיבוץ אייל – תרשים מקום בתי מגורים. אדרי' ש. ביקלס. ארכיון קיבוץ אייל



עמוד  
28

שם הפרק:  
רקע היסטורי  
תרבותי

שרי מרק אדריכלית  
אדם מקום בע"מ  
נייד: 050-4032120  
פקס: 050-8394389  
Sary\_mark@live.com

מאיר אפשטיין מעצב פנים  
אדריכלות | עיצוב פנים | שימור  
נייד: 052-8805997  
פקס: 050-8394389  
Meirel@014.net



# רקע היסטורי - תצלומי אוויר



עמוד

29

שם הפרק:  
רקע היסטורי  
תרבותי

שרי מרק אדריכלית  
אדם מקום בע"מ  
נייד: 050-4032120  
פקס: 050-8394389  
Sary\_mark@live.com

מאיר אפשטיין מעצב פנים  
אדריכלות | עיצוב פנים | שימור  
נייד: 052-8805997  
פקס: 050-8394389  
Meirel@014.net



# רקע היסטורי תרבותי

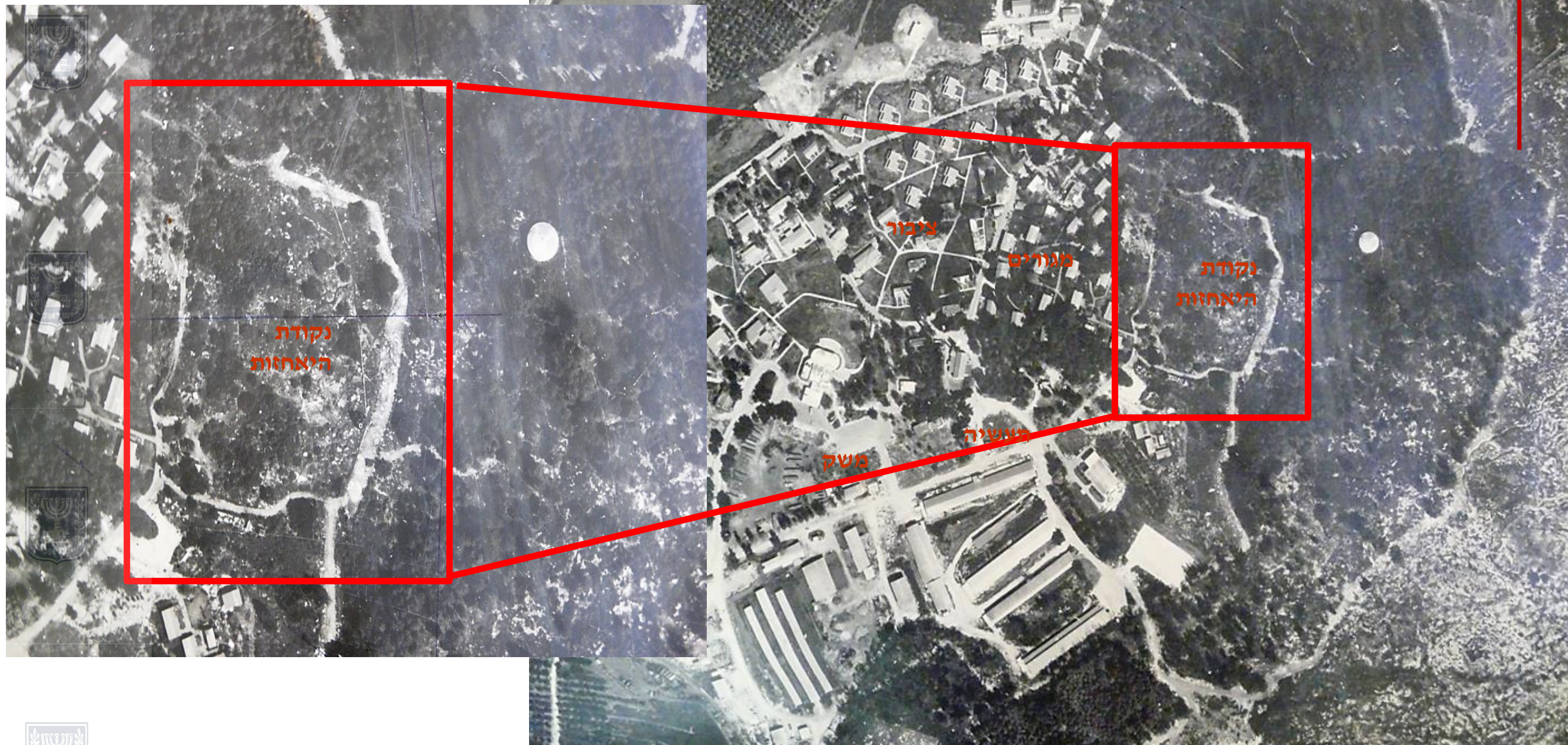


3.10 מידע ארכיוני

## 3. רקע היסטורי ותרבותי

גבעת ההיאחזות הראשונה בקיבוץ אייל

קטע מוגדל



תצ"א משוער לשנת 1985 ארכיון קיבוץ אייל



עמוד

30

שם הפרק:  
רקע היסטורי  
תרבותי

שרי מרק אדריכלית  
אדם מקום בע"מ  
נייד: 050-4032120  
פקס: 050-8394389  
Sary\_mark@live.com

מאיר אפשטיין מעצב פנים  
אדריכלות | עיצוב פנים | שימור  
נייד: 052-8805997  
פקס: 050-8394389  
Meirel@014.net



# רקע היסטורי תרבותי

## 3. רקע היסטורי ותרבותי

3.10 מידע ארכיוני



תצ"א 1965 ארכיון קיבוץ אייל



עמוד

31

שם הפרק:  
רקע היסטורי  
תרבותי

שרי מרק אדריכלית  
אדם מקום בע"מ  
נייד: 050-4032120  
פקס: 050-8394389  
Sary\_mark@live.com

מאיר אפשטיין מעצב פנים  
אדריכלות | עיצוב פנים | שימור  
נייד: 052-8805997  
פקס: 050-8394389  
Meirel@014.net



# רקע היסטורי תרבותי



3.10 מידע ארכיוני

תצ"א שנות ה-70 ארכיון קיבוץ אייל



עמוד

32

שם הפרק:  
רקע היסטורי  
תרבותי

שרי מרק אדריכלית  
אדם מקום בע"מ  
נייד: 050-4032120  
פקס: 050-8394389  
Sary\_mark@live.com

מאיר אפשטיין מעצב פנים  
אדריכלות | עיצוב פנים | שימור  
נייד: 052-8805997  
פקס: 050-8394389  
Meirel@014.net



# רקע היסטורי - תרבותי - הערכת אתר



עמוד

33

שם הפרק:  
הערכת אתר

שרי מרק אדריכלית  
אדם מקום בע"מ  
נייד: 050-4032120  
פקס: 050-8394389  
Sary\_mark@live.com

מאיר אפשטיין מעצב פנים  
אדריכלות | עיצוב פנים | שימור  
נייד: 052-8805997  
פקס: 050-8394389  
Meirel@014.net





# הערכת אתר

## הממד האנושי – חברתי

קבוץ איל עבר גלגולים פיסיים רבים משך קיומו ותוך כך גם שינויים אנושיים וחברתיים גדולים. הקיבוץ שהחל את מסגרתו החברתית בצדו המזרחי של אגם החולה, בדרדרה היה בעל הרכב אנושי של ערב רב שהגיע מאירופה.

היו אלה יוצאי ארצות: בולגריה ורומניה גרמניה, הונגריה, צ'כיה, טורקיה ועירק. רוב החברים שעזבו את דרדרה חיפשו במשותף, דרך הקיבוץ המאוחד, מקום אחר להתיישבות חלוצית. הקבוצה נשארה במסורת של 'ישוב ספר' ועלתה למקומה הנוכחי.

כישוב ספר שסבל מהתנכלויות רבות מאזור גלגוליה, לא הייתה נהירה גדולה אל הקיבוץ ובשנותיו הראשונות החל מ-1949 הוא לא גדל באופן משמעותי. באוקטובר 1956. המציאות הכלכלית והביטחונית הקשה, הביאה לעזיבתם של מרבית החברים הוותיקים. "הקיבוץ המאוחד" אליו השתייך קבוץ איל, הפנה גרעיני השלמה שונים לאיל: גרעין של עולים מצרפת,

גרעין הצופים החלוצים, ומשפחות מגויסות מקבוצים ותיקים. בשנת 1965 הגיעו חברי גרעין "עוז" בוגרי תנועת הנוער "המחנות העולים" לאיל. מאז, עד אמצע שנות השמונים, הצטרפו מדי שנתיים - שלוש חברי גרעיני "המחנות העולים" לאיל. בנוסף נקלטו באיל בני משקים אחרים ומשפחות מהעיר.

הגידול הבא היה עם העלייה מרוסיה.

לאחר מלחמת ששת הימים גם הגבול השתנה וקבוץ איל חדל למעשה להיות ישוב ספר אם כי ההתנכלויות היו קיימות עדיין כחלק מההתנגדות שבאה מצד תושבי גלגוליה והסביבה לכיבוש הישראלי.

בשנת 1967, לפני מלחמת ששת הימים, בגל העלייה לאיחוד משפחות מרוסיה הגיעה קבוצה גם לקיבוץ איל. בעיתון 'מעריב', 22 בדצמבר 1967, התפרסם מאמר שסקר את המצב החברתי באיל, עם עליית הקבוצה הרוסית.

ההשתלבות הייתה איטית והיא תוארה במאמר בפרוטרוט. יחד עם זאת, קבוץ איל היה החלוץ בקליטת העולים למשק כלשהו בארץ ועל כך גאוותו.

**עולים צעירים מברית המועצות הקימו גרעין התיישבותי ויצאו לקיבוץ אייל - כיצד הם מסתגלים, וכיצד הם נקלטים בחברת הצברים?**

**קיבוץ אייל רשם פרק קטן בהיסטוריה שלנו: זהו המשק הראשון ב-ארץ שקלט גרעין התיישבותי, המורכב כולו מצעירות וצעירים עולי ברית המועצות, ש-הגיעו לכאן לפני מלחמת ששת הימים, במסגרת עליית איחוד המשפחות.**

פגשתי את בני הגרעין האלה לפני כ-שנה. היתה לי יותר מסיבה טובה אחת, להחליב מהם: רציניים, מעמיקים, משכילים. מסורים זה לזה, מנוכשים כ-חברה מלוכדת וטועדים איש את רעהו בעת מצוקה – גם חומרית, גם נפשית. תוהים היו ונבוכים ומחפשים את דרכם. עקירתם מארץ הולדתם – היתה בה המורה עמוקה יותר מעקירתם של בני גלויות אחרות. הם גדלו על ברכיו של משטר שונה, ספגו ערכים חובביים, נהנו מלהיטותו של הממשל הסובייטי לטרוח למען צעירות של ברית המועצות ללא-חשך, לספק לא רק את כל המחסורים החומריים, אלא לצקת מסגרות חברתיות פוריות.



עמוד

34

שם הפרק:  
הערכת אתר

שרי מרק אדריכלית  
אדם מקום בע"מ  
נייד: 050-4032120  
פקס: 050-8394389  
Sary\_mark@live.com

מאיר אפשטיין מעצב פנים  
אדריכלות | עיצוב פנים | שימור  
נייד: 052-8805997  
פקס: 050-8394389  
Meirel@014.net





# הערכת אתר

הממד האנושי – חברתי

## רוסית-מול קלקיליה

צעירות וצעירים באייל יוצאים עם בוקר לעבודתם בשדות הקיבוץ (מימין); השביל הארוך של צעיר, עולה מברית-המועצות. גם הוא עוד אינו יודע מהי תחנתו האחרונה של שביל זה (למטה)

צעירת הגרעין מרים לונר  
„אני חייבת לנסות!“



עמוד

35

שם הפרק:  
הערכת אתר

שרי מרק אדריכלית

אדם מקום בע"מ

נייד: 050-4032120

פקס: 050-8394389

Sary\_mark@live.com

מאיר אפשטיין מעצב פנים

אדריכלות | עיצוב פנים | שימור

נייד: 052-8805997

פקס: 050-8394389

Meirel@014.net



# הערכת אתר



## אלמנטים פיזיים, מעשה ידי אדם

קיבוץ איל, הוקם כישוב ספר סמוך לגבול שביתת הנשק, 1948. הקיבוץ שהוקם כשנה אחרי קום המדינה עלה לקרקע למציאות ביטחונית מהסוג שכבר הכירו בעליה הראשונה לדרדרה.

ההתנכלויות מצד תושבי הגדה המערבית היו רבים ותכופים. ההתנגדות הורגשה באופן פיסי.

מיקומה של איל השתנה בעקבות המצב הביטחוני. בתחילה הישוב היה ברום הגבעה ועקב אי שקט ביטחון, הקיבוץ 'ירד' במדרון המערבי והתמקם בחסות הגבעה.

הביטוי הפיסי היה בשני אופנים: נטיעות ובניה.

הנטיעות היו של חורשות אורן בחלקים המזרחיים של הקיבוץ, ברכס הגבעה, ונטעו מספר נטיעות כתוצאה מחורש שנשרף. בשנת 1977 אף הורחב ה'קו הכחול' של הקיבוץ וגבולות ה'משבצת' גדלו לטובת תוספת שטחים פתוחים ליעור.

הבניה אף היא הושפעה מהמצב הביטחוני ובתי המשק בסביבות מלחמת שש הימים נבנו בסוג של 'בניה ביטחונית': מבני בטון, בעלי גג שטוח יצוק. בסמיכות נבנו מקלטים. הגבעה שימשה מעין מחסה ולא היו פגיעות בתי המשק.

קבוץ איל מתאפיין בהוויה שלו, בדרכו במיוחדת של ישוב ספר, גם בהיאחזותו הראשונה בדרדרה, ומקומו משנת 1949 במקומו הנוכחי, כישוב ספר לפני מלחמת ששת הימים ולאחריה כפוטנציאל ליעד לתוקפנות. מכל אלה עמד רוחו של הקיבוץ והוא ממשיך אחיזתו.



עמוד

36

שם הפרק:  
הערכת אתר

שרי מרק אדריכלית

אדם מקום בע"מ

נייד: 050-4032120

פקס: 050-8394389

Sary\_mark@live.com

מאיר אפשטיין מעצב פנים

אדריכלות | עיצוב פנים | שימור

נייד: 052-8805997

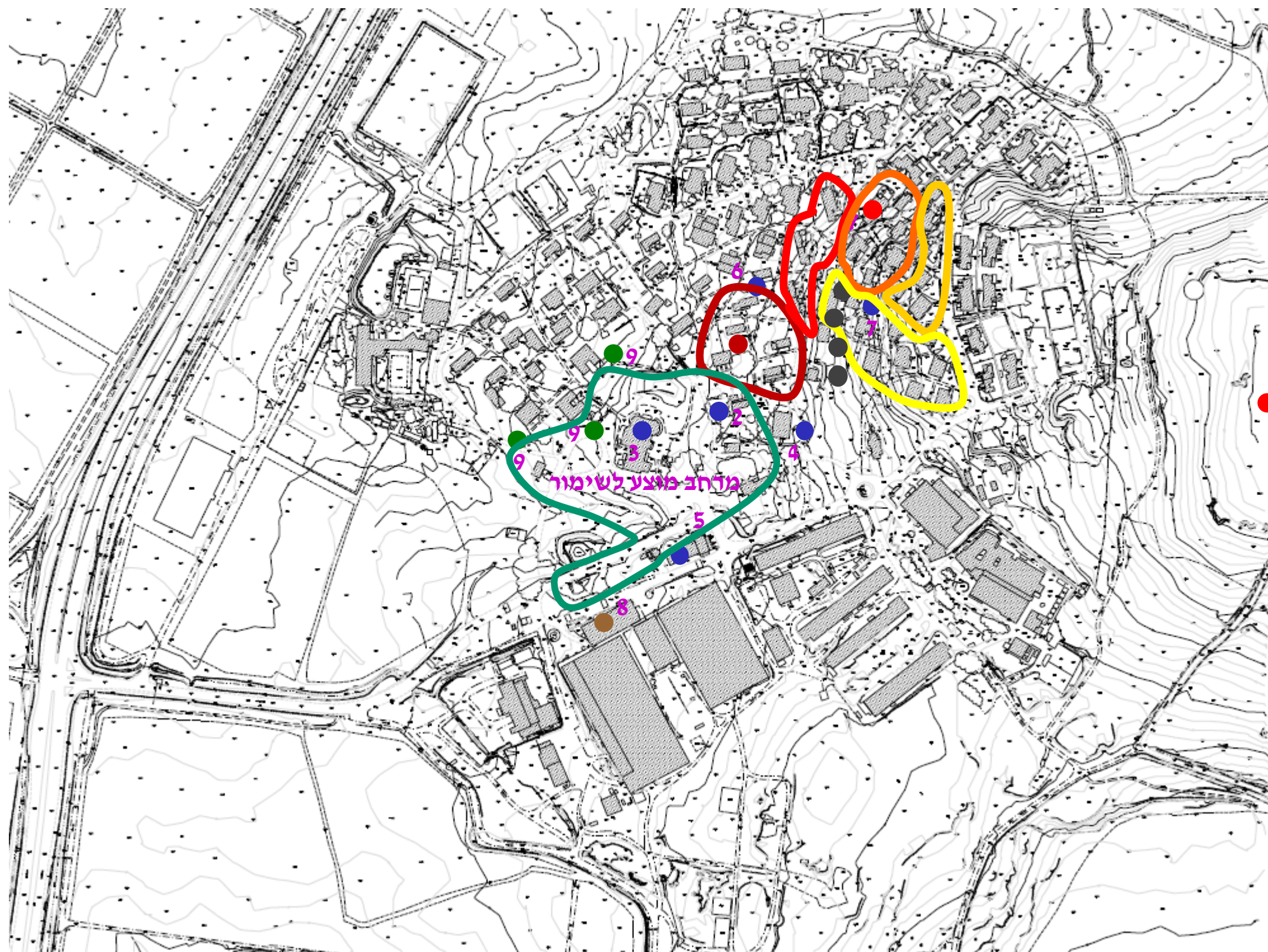
פקס: 050-8394389

Meirel@014.net



# הערכת אתר

## הערכת אתר – האתרים והמתחמים



### מקרא סימון אתרים

- ציבורי
- חינוך
- מגורים
- משק
- מבני הבטון

### אתרי הסקר:

1. גבעת ההיאחזות
2. מקלחת ראשונה
3. חדר האוכל 1955
4. נגריה
5. מכבסה
6. כיתת לימוד-כיום מזכירות
7. נוקטה
8. מחסן מזון למשק
9. כיתות כוללות

### מגורים:

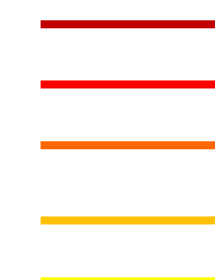
1955

1968

1970

1972

1976



עמוד

37

שם הפרק:  
הערכת אתר

שרי מרק אדריכלית  
אדם מקום בע"מ  
נייד: 050-4032120  
פקס: 050-8394389  
Sary\_mark@live.com

מאיר אפשטיין מעצב פנים  
אדריכלות | עיצוב פנים | שימור  
נייד: 052-8805997  
פקס: 050-8394389  
Meirel@014.net



# רקע היסטורי-תרבותי-פרטי עורכי התיק



עמוד

38

שם הפרק:  
פרטי עורכי התיק

שרי מרק אדריכלית  
אדם מקום בע"מ  
נייד: 050-4032120  
פקס: 050-8394389  
Sary\_mark@live.com

מאיר אפשטיין מעצב פנים  
אדריכלות | עיצוב פנים | שימור  
נייד: 052-8805997  
פקס: 050-8394389  
Meirel@014.net



# פרטי עורכי התיק



**אדריכלית שרי מרק :** 1989 - בוגרת תואר ראשון באדריכלות, הטכניון, חיפה

2005 – לימודי שימור המורשת הבנויה, ביה"ס לאדריכלות באוניברסיטת תל-אביב.

**אדריכל שחר חבוב :** 2000 - RGU בוגר תואר ראשון באדריכלות, אברדין סקוטלנד

2005 – לימודי שימור המורשת הבנויה, ביה"ס לאדריכלות באוניברסיטת תל-אביב.

**מאיר אפשטיין :** 1999 - תואר ראשון בעיצוב פנים (B.Ded int), המכללה למנהל, גבעתיים.

2005- לימודי שימור המורשת הבנויה, ביה"ס לאדריכלות באוניברסיטת תל-אביב.

## שימור הכנת תיקי תיעוד :

תכנון ושימור מבנים פרטיים

הכנת תיק תיעוד למבנה אורוות הברון

הכנת תיק תיעוד למבנה הארכיון בבית אהרנסון

הכנת תיקי תיעוד למבנים פרטיים.

הכנת תיעוד מקדים לביה"ס ע"ש אהרנוביץ (בתכנון ריכרד קאופמן)

הכנת תיעוד מקדים לשימור צפון רחוב המייסדים

הכנת תיק תיעוד למבנה מנהל היקב

הכנת תיק מקדים למתחם שבע טחנות

ותיק תיעוד לטחנת הקמח הדרומית בגני יהושע

הכנת סקר אורבני לשימור קיבוץ , בשיתוף עם אינג' יעקב שפר

הכנת סקרים אורבניים לשימור קיבוץ/מרחב אורבני

זכרון-יעקב.

זכרון-יעקב.

זכרון-יעקב

זכרון-יעקב, תל-אביב, ירושלים.

כפר מל"ל.

זכרון-יעקב.

זכרון-יעקב

תל-אביב

רגבים.

רמת יוחנן, מרחביה, ניר אליהו, אייל, ניצנים.

בית אורן, תל יוסף, נגבה, רשפים

עמוד

39

שם הפרק :  
פרטי עורכי התיק

שרי מרק אדריכלית

אדם מקום בע"מ

נייד : 050-4032120

פקס : 050-8394389

Sary\_mark@live.com

מאיר אפשטיין מעצב פנים

אדריכלות | עיצוב פנים | שימור

נייד : 052-8805997

פקס : 050-8394389

Meirel@014.net



# מקורות



עמוד

40

שם הפרק:  
מקורות

שרי מרק אדריכלית  
אדם מקום בע"מ  
נייד: 050-4032120  
פקס: 050-8394389  
Sary\_mark@live.com

מאיר אפשטיין מעצב פנים  
אדריכלות | עיצוב פנים | שימור  
נייד: 052-8805997  
פקס: 050-8394389  
Meirel@014.net



# מקורות



אניס; רות ויוסף בן-ערב ; עורכים .גנים ונוף בקיבוץ, משרד הביטחון, חי"ש.

בר אור; גליה; עורכת ראשית .הקיבוץ אדריכלות בלא תקדים, תל אביב :קדם דפוס, 2010.

ישראל פיימנסטר, הקיבוץ בתכנונו, ספריית הפועלים, 1984

כהן ;שלי וטולה עמיר;עורכים . צורת מגורים, אדריכלות וחברה בישראל. תל אביב :חרגול הוצאה לאור, 2007.

צור ;מוקי ויובל דניאלי;עורכים . לבנות ולהבנות בה ספר שמואל מיסטצ'קין. ירושלים :הקיבוץ המאוחד, 2008

## תצלומים

ארכיון אייל

## מפות ותכניות

ארכיון אייל

## עיתונות

עיתונות יהודית היסטורית

## סקר שדה

קיבוץ אייל

עמוד

41

שם הפרק:  
מקורות

שרי מרק אדריכלית

אדם מקום בע"מ

נייד: 050-4032120

פקס: 050-8394389

Sary\_mark@live.com

מאיר אפשטיין מעצב פנים

אדריכלות | עיצוב פנים | שימור

נייד: 052-8805997

פקס: 050-8394389

Meirel@014..net



# תודות



עמוד

42

שם הפרק:  
תודות

שרי מרק אדריכלית  
אדם מקום בע"מ  
נייד: 050-4032120  
פקס: 050-8394389  
Sary\_mark@live.com

מאיר אפשטיין מעצב פנים  
אדריכלות | עיצוב פנים | שימור  
נייד: 052-8805997  
פקס: 050-8394389  
Meirel@014.net



תודות



נבקש להודות לאנשים ולמוסדות שעזרו לנו לאסוף את המידע לצורך הכנת תיק תיעוד זה.

למר **לירז דב**, מנהל הבינוי בקיבוץ אייל שעזר לנו רבות במידע ובאיסוף החומרים לתיק התיעוד

לאדריכל **ערן מבל** ולאדריכלית **ליאורה חי**, ערן מבל אדריכלים

