

כנס מ.א דרום השרון

07/06/2026



חסמים מרכזיים

קהילה

רמ"י

מינהל
התכנון



מהמפורט במסמך זה עולה בברור כי פיתוח של מרכזי מסחר בשולי הערים או מחוצה להן אינו תואם למדיניות התכנון הארצית שנקבעה במסמכי תמ"א 35 ומנוגד לעקרונות תכנון בר-קיימא.

הליכים תכנוניים המאפשרים הקמת אזורי מסחר בשולי הערים או במרחב הכפרי, ובכלל זה באזורי תעשייה, עומדים בסתירה ליעדי התכנון ובכללם חיזוק העירוניות, צמצום הנסיעות ברכב הפרטי ומעבר לתחבורה ציבורית, שמירה על איכות הסביבה והשטחים הפתוחים ועוד.

על כל גופי התכנון להיות ערים לנושא ולהשלכותיו על יעדי התכנון, ולקבל החלטותיהם בהתאם למדיניות המפורטת לעיל במגמה לעצור הליכים של "פרבור המסחר", תוך אבחנה בין מסחר נילוה, שהינו מצומצם בהיקפו ויבחן לגופו בהתייחס לכלל מרכיבי התכנון המוצע, לבין שימושי מסחר כיעוד עיקרי, שיש להגביל הקמתם באם אינם תואמים למדיניות התכנון הארצית. יוער כי לשיקולים והמדיניות שפורטו לעיל יש השלכה ישירה גם על מתן היתרי בניה מכח תכניות תקפות, ועל מוסד תכנון הדן בתכנית תקפה, לקוראה ולפרשה לאור האמור במסמך זה.

מינהל התכנון

• מסמך מדיניות ולנת"ע –
2009

• עיר-עיר | כפר-כפר



קהילה

- נימב"י.
- פחד משינוי.
- קהילה הטרוגנית
- צביון כפרי-חקלאי.

מה כן?





אנרגיה ירוקה במרכז



אנרגיה במרכז

- ✓ אגרו-וולטאי
- ✓ אגירת חשמל
- ✓ גידור סולארי
- ✓ חקלאות מים



אגרו וולטאי ברמת האגודה

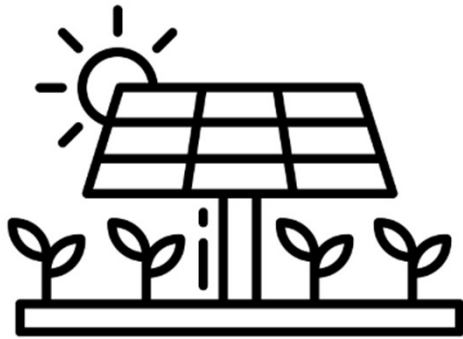
• תיקון 24 לתמ"א 1 - ייעוד חקלאי מיוחד במרקם כפרי.

עיקרי התיקון:

• הוצאת היתר בשטחים צמודי דופן עד 80 דונם.

• אפשרות גם לגד"ש

• פיקוח משרד החקלאות





אגרוולטאי בחלקה א' בנחלה - מסלול היתר





התאמות תפעוליות בעבודה חקלאית תחת מתקן אגרווולטאי

שינוי שיטות עבודה



מעבר לחלק מהפעולות לשיטות ידניות או חצי-אוטומטיות כאשר ציוד קיים אינו מתאים.

התאמת כלי עיבוד
התאמת רוחב הכלים, גובה הציוד ורדיוס התמרון למרווחים בין השורות ולגובה המתקן.



תיאום בין גורמים



עבודה מתואמת בין החקלאי, מפעילי המתקן הסולארי, צוותי תחזוקה ומנהלי האתר.

תכנון תנועת כלים
הגדרת נתיבי נסיעה קבועים בין שורות הטרקטורים למניעת פגיעה בעמודים ובכבלים.



התאמת מערכות השקיה



פריסת קווי השקיה ותשתיות באופן שלא יפריע לתחזוקת המתקן או לתנועת כלים.

הגבלות על ריסוס
התאמת חומרי ההדברה ושיטות היישום למניעת פגיעה בפאנלים ובמערכות החשמל.



תכנון פעולות עונתיות



התאמת פעולות כמו גיזום או קטיף לתנועת הטרקטורים ולחלונות זמן של תחזוקת המערכת.

ניהול בטיחות משולב



מודעות לסיכונים נוספים כגון ציוד חשמלי, כבלים, ממירים ותנועת צוותי תחזוקה.



אתגרים במושבים

- חלקות ב' – הפרט מול הכלל.
- נימב"י
- עיבוד משותף
- פרויקט משותף



גידור סולארי

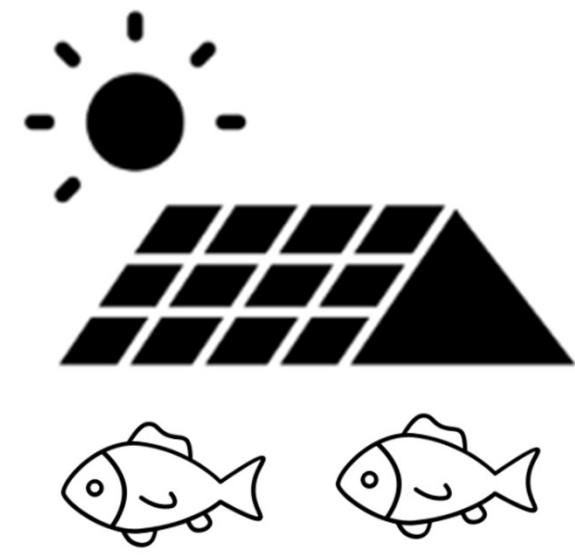
- הליך תכנון מזורז תמ"א 1/10/1.
- גידור היקפי של המחנה.
- דו-שימוש.
- פרויקטים ראשונים עם היתרים - צוריאל, כב"ז, שזור ועוד





חקלאות מים

- קירוי בריכות דגים בדו-שימוש
- היקפים – 80-120 דונם





מתקן אגירה גבוה



- מתח גבוה – 2כ- דונם
- ייעוד לבינוי.
- רצוי מתקן הנדסי.
- תשובת מחלק.

תודה

